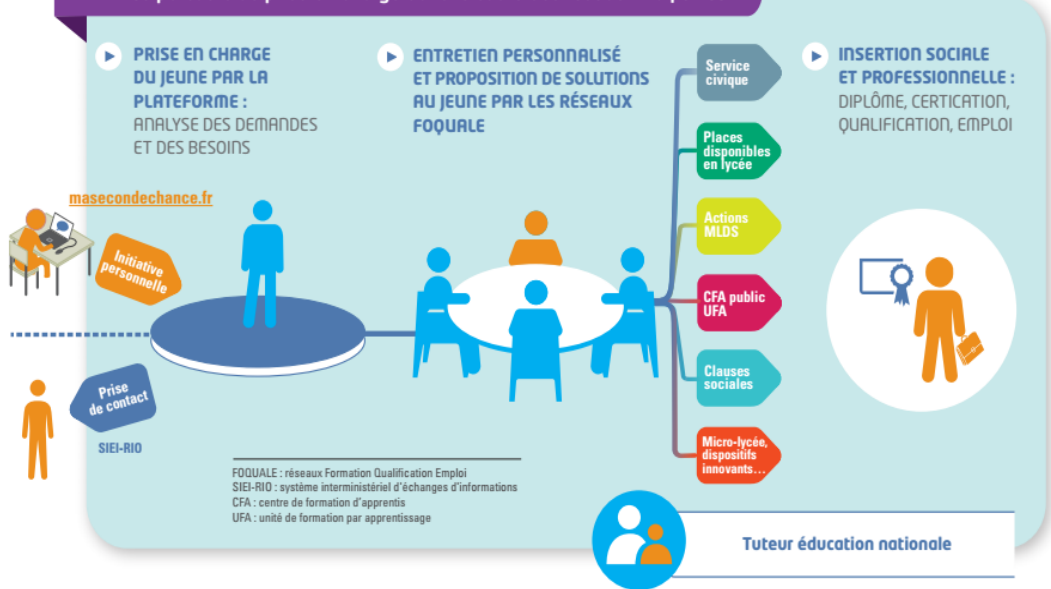


Le parcours de prise en charge dans le cadre des réseaux FOQUALE



La loi du 8 juillet 2013 pour la refondation de l'École de la République précise que **"Tout jeune sortant du système éducatif sans diplôme bénéficie d'une durée complémentaire de formation qualifiante qu'il peut utiliser dans des conditions fixées par décret. Cette durée complémentaire de formation qualifiante peut consister en un droit au retour en formation initiale sous statut scolaire."**

Le droit au retour en formation initiale est généralisé à la rentrée 2015. Il permet aux jeunes de 16 à 25 ans qui ne possèdent aucun diplôme ou aucune qualification professionnelle de revenir se former pour préparer un diplôme et faciliter ainsi leur insertion. Les établissements scolaires jouent un rôle essentiel dans la réussite du dispositif. Pour les retours dans le système éducatif, dans la plupart des cas, la formation ne pourra pas consister en une simple intégration dans une classe existante. Sur la base d'un positionnement pédagogique, **il sera nécessaire d'adapter aux acquis du jeune la durée de sa formation, son emploi du temps et ses activités de formation.** L'organisation de ces parcours personnalisés s'effectuera de préférence dans le cadre des réseaux d'établissements, avec l'appui des corps d'inspection territoriaux.

Niveau académique

Délégation Académique à la Persévérance Scolaire
Régis JACQMIN—DAPSI

Niveau départemental

DSDEN 44	Pierre RAYNAUD—IEN-IO
DSDEN 49	Annie LANDAUD—IEN-IO
DSDEN 53	Nicolas BERTRAND - IEN-IO
DSDEN 72	Christine DREUX - IEN-IO
DSDEN 85	Stéphane BESNARD - IEN-IO

Annuaire
2016-
2017

Réseaux FOQUALE

réseaux
FOrmation QUALification Emplo



Les 15
réseaux
FOQUALE de
l'académie
de Nantes



Les réseaux FOQUALE représentent l'ensemble des contributions de l'Éducation nationale en matière de raccrochage. Ils sont organisés autour d'un animateur local et représentés dans le cadre des Plateformes de Suivi et d'Appui aux jeunes Décrocheurs. Ils peuvent mobiliser les places vacantes, la MLDS, les Lycées Nouvelle Chance, le Service Civique, les chantiers-écoles, les CFA EN, les lycées du soir ...



Département	Bassin	Responsable FOQUALE
LOIRE ATLANTIQUE	NANTES	Stéphane GERMAIN
	SUD LOIRE	Jocelyne HARMAND
	ESTUAIRE	Isabelle DE LOUPY
	ANCENIS-CHATEAUBRIANT	Jean-Pascal VINS

MAINE ET LOIRE	ANGERS	Franck DUVAL
	SAUMUR	Armelle JURE
	CHOLET	Igor ALCHENKO
	SEGRE	Anne LE BORGNE

MAYENNE	MAYENNE SUD	Philippe MINZIERE
	MAYENNE NORD	André HARDULOT

SARTHE	SARTHE CENTRE	Anne GRANGE
	SARTHE NORD	Sabine SOULIE
	SARTHE SUD	Benjamin CACCIA

VENDEE	VENDEE OUEST	Philippe PRUDOR
	VENDEE EST	Laurent AKIAL

Coordonnées	
Provisseur-adjoint LPO Monge - La Chauvinière	ce.0440030U@ac-nantes.fr 02 40 16 71 00
Provisseur LGT Perrin et LP Goussier	ce.0440063E@ac-nantes.fr 02 40 32 44 00
Provisseur LGT Briand	ce.0440069L@ac-nantes.fr 02 40 00 25 25
Provisseur LPO Mocquet-Lenoir	ce.0440005S@ac-nantes.fr 02 40 81 56 56

Provisseur-adjoint LPde Narcé	franck.duval@ac-nantes.fr 02 41 54 89 04
Principale CLG d'Anjou	ce.0491826U@ac-nantes.fr 02 41 51 13 76
Provisseur-adjoint LPO de l'Hyrôme	igor.altchenko@ac-nantes.fr 02 41 30 61 41
Provisseur-adjointe LPO Pascal	ce.0490782J@ac-nantes.fr 02 41 92 18 11

Provisseur LGT Hugo & LP Curie	ce.0530040F@ac-nantes.fr 02 43 07 26 35
Provisseur LPO Vadepied	ce.0530949U@ac-nantes.fr 02 43 01 62 44

Provisseur-adjointe LGT Malraux	anne.grange@ac-nantes.fr 02 43 39 28 50
Provisseur-adjointe LPO Garnier	Sabine.Soulie@ac-nantes.fr 02 43 60 11 60
Provisseur LPO Elize	benjamin.caccia@ac-nantes.fr 02 41 30 61 41

Provisseur LP Tabarly	ce.0850033Z@ac-nantes.fr 02 51 95 10 00
Provisseur LPO Atlantique	ce.0850016F@ac-nantes.fr 02 51 29 11 44