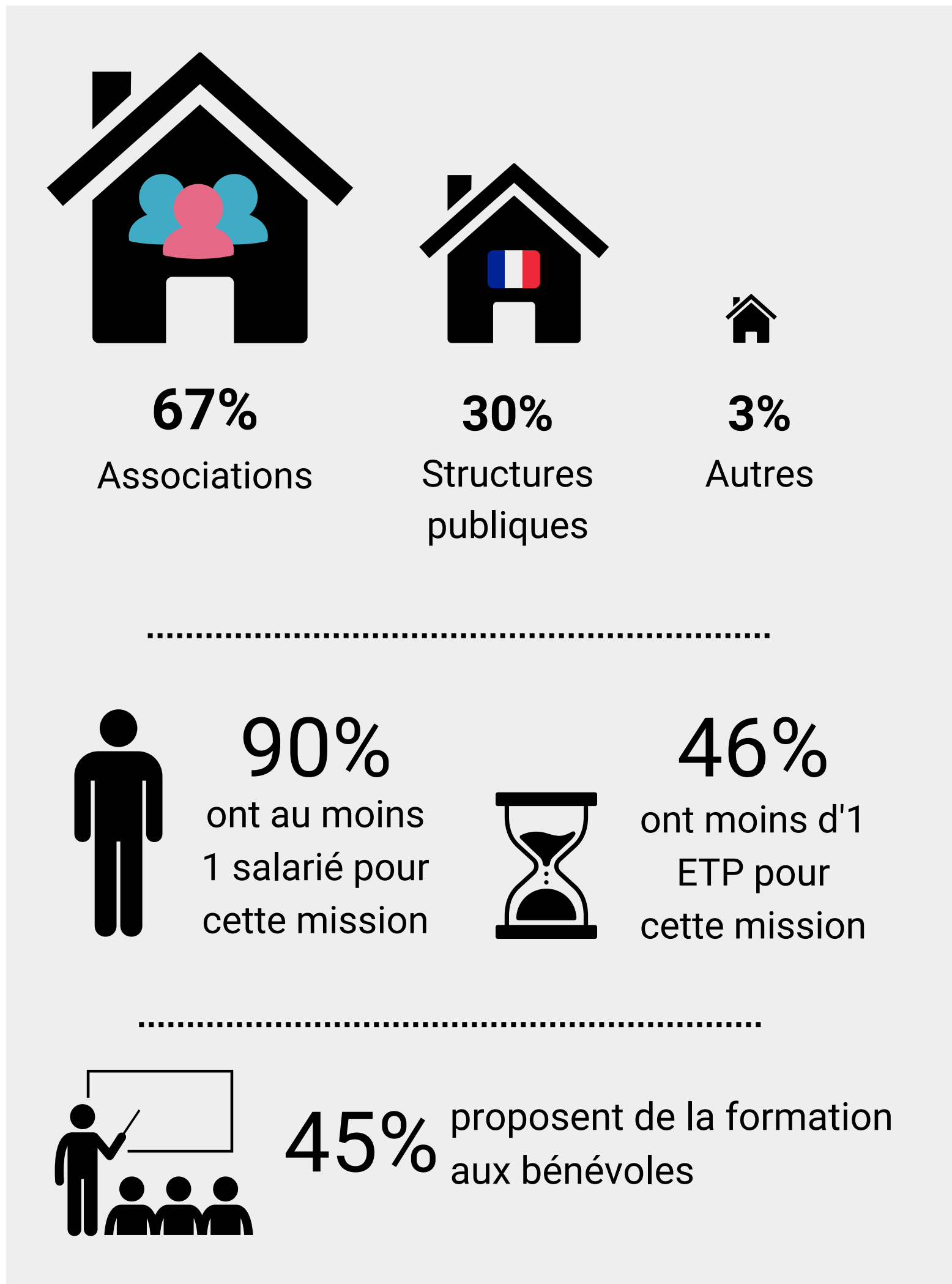


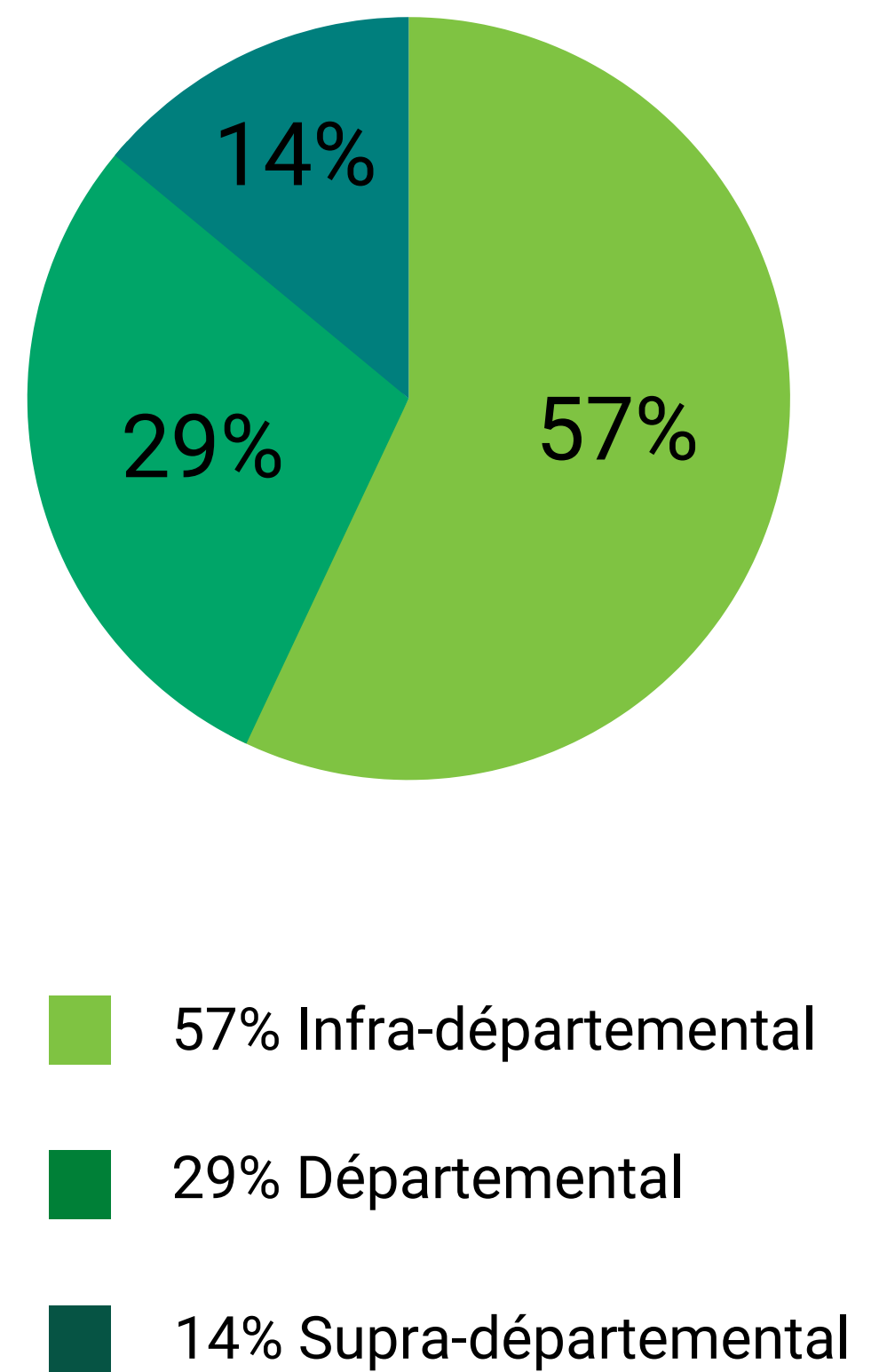


## État des lieux des acteurs de l'accompagnement de la vie associative Novembre 2022

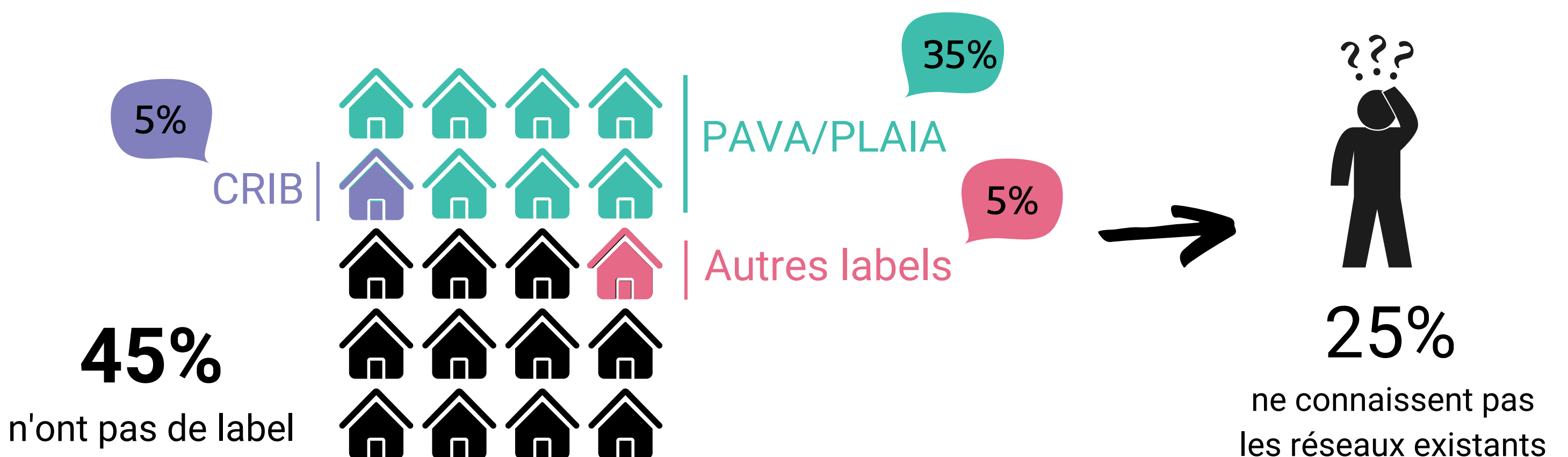
### Une diversité d'acteurs sur le territoire



### Territoire d'intervention



### La nécessité d'une meilleure interconnaissance des réseaux



## 4 missions d'accompagnement pour structurer le réseau



Orienté les demandeurs vers le bon interlocuteur



Apporte une **information** sur les essentiels de la vie associative

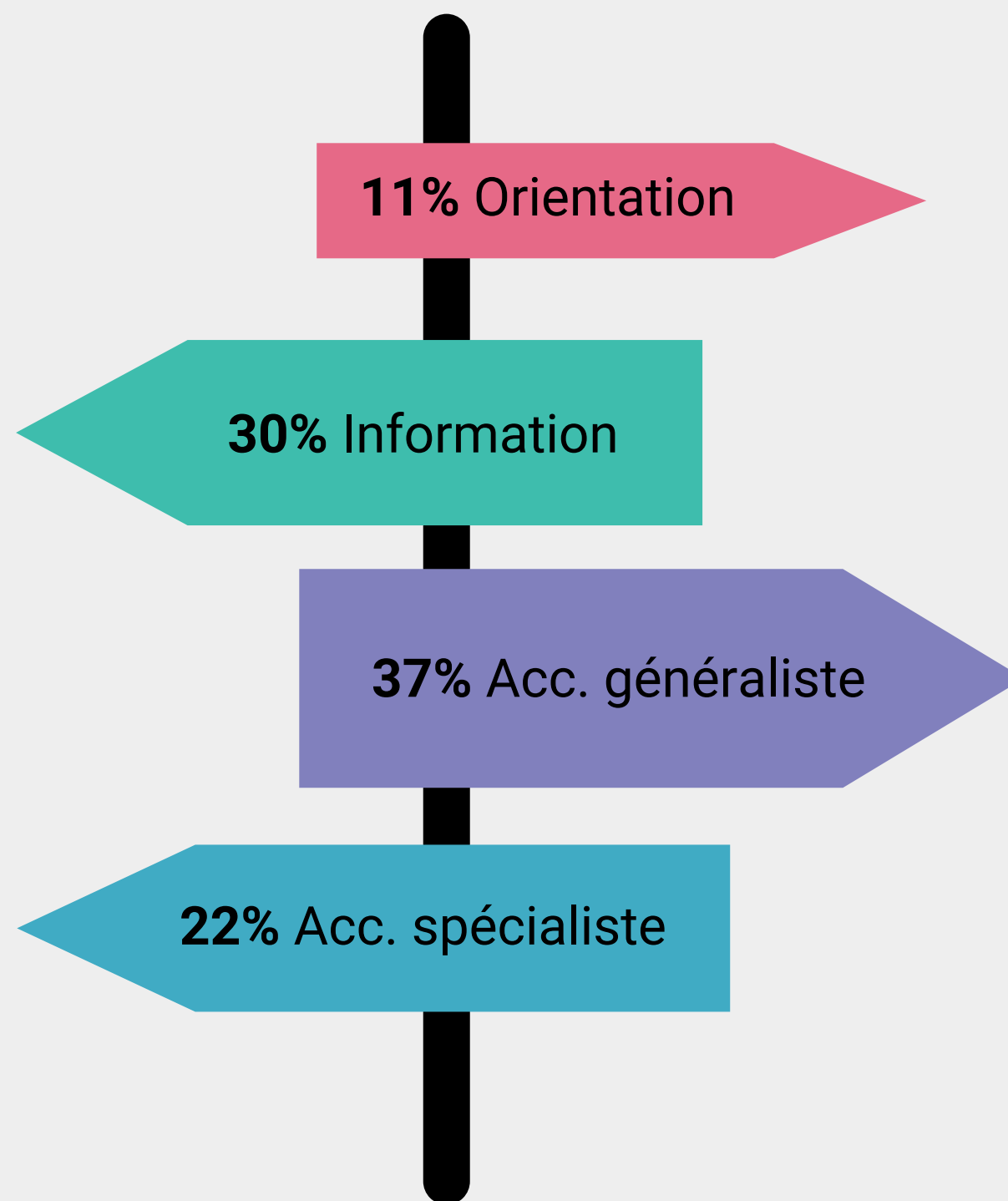


Propose un **accompagnement adapté** à la situation particulière du demandeur



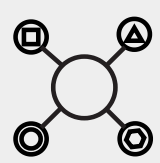
Apporte les informations et accompagne sur un **domaine d'expertise**

### Positionnement des structures sur ces 4 missions



## Les possibilités de développement et besoins exprimés

**57%** Souhaitent développer leur mission d'appui dans les 3 prochains années



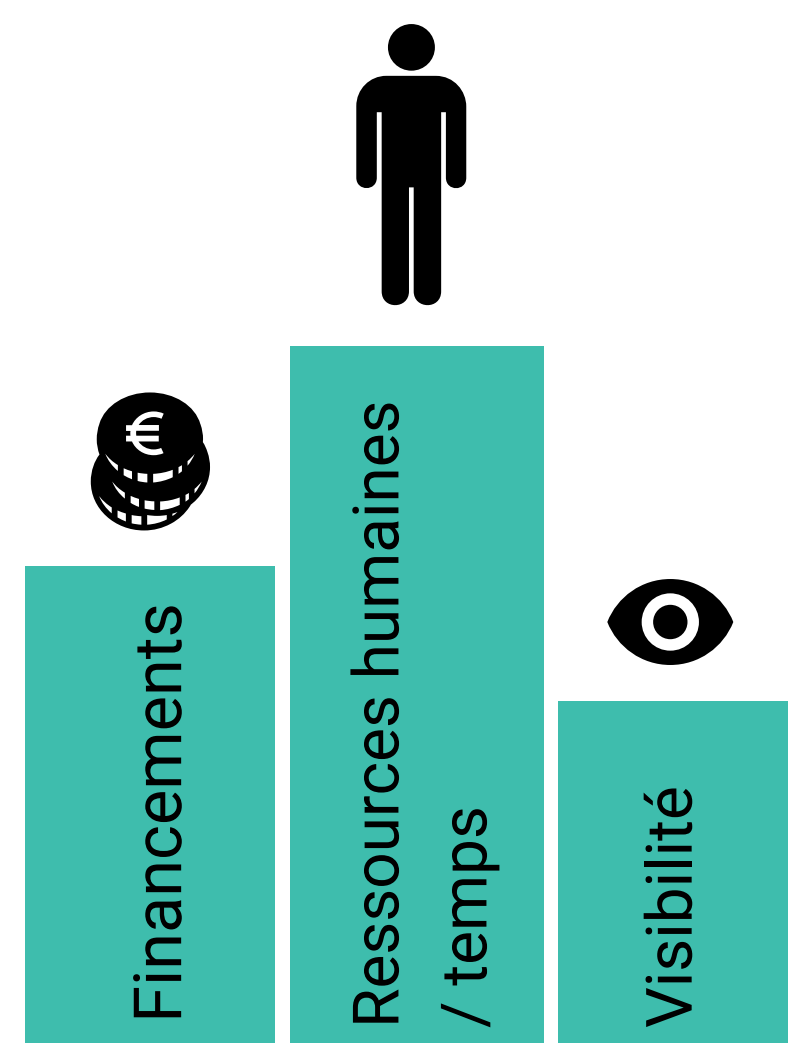
Diversifier son offre d'appui



Développer son expertise



Développer sa couverture géographique



**Besoins de structures**

## Pays de la Loire



De nombreux réseaux non labellisés mais positionnés comme accompagnateurs spécialistes

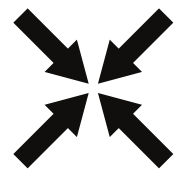
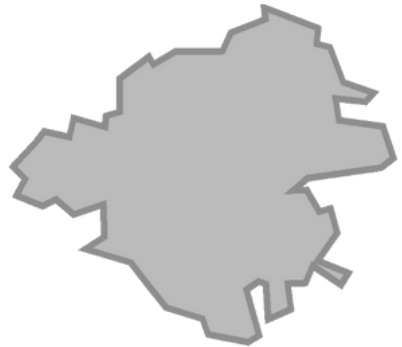


Besoin de visibilité et de mutualisation



Peu de connaissance des réseaux d'appui actuels (PAVA, CRIB)

## Loire-Atlantique



Forte présence de structures sur l'agglomération nantaise mais révélant une faiblesse dans le maillage territorial

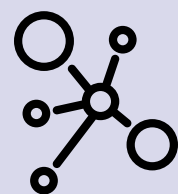
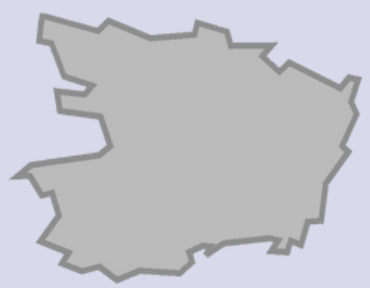


Forte volonté de développement des structures

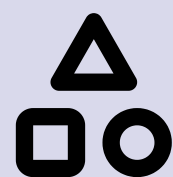


De nombreuses structures actuellement non labellisées souhaitent intégrer le nouveau réseau Guid'Asso

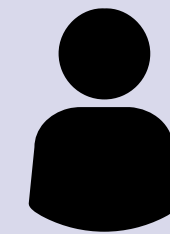
## Maine-et-Loire



Un réseau PLAIA déjà existant et actif

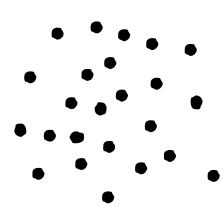


Besoin de redéfinir les missions pour diversifier les labels



97% des répondant recourent à des salariés pour cette mission d'appui mais 67% ont moins d'1 ETP

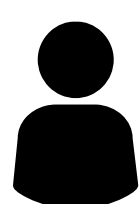
## Mayenne



Paysage associatif dynamique et fourni mais peu structuré en réseaux



Forte attente en terme de visibilité et de veille

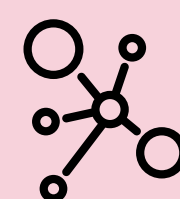


Plus d'implication des bénévoles sur les fonctions d'appui que dans le reste de la région

## Sarthe



Intérêt fort exprimé par les collectivités et les EPCI

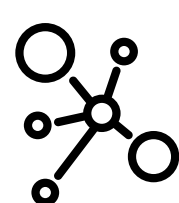


Volonté de structurer et de développer l'appui aux associations



Méconnaissance des réseaux historiques (PAVA..) par certaines fédérations, têtes de réseaux

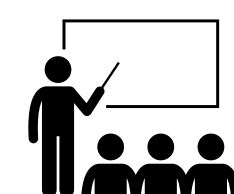
## Vendée



Un réseau PAVA fort et impliqué qui a l'habitude de collaborer



Besoin d'impliquer de nouveaux acteurs identifiés dont des collectivités



Capacité forte de mobilisation de structures sur la formation bénévole