



**ACADÉMIE
DE NANTES**

*Liberté
Égalité
Fraternité*

**Service de l'Évaluation,
de la Prospective et de la Performance
(SEPP)**

Indicateurs du projet académique 2023- 2027

Thème 1 : Evaluations et résultats des élèves

Sommaire

Thème 1 : Evaluations et résultats des élèves	0
1.A. Évaluations à l'entrée en CP 2023	3
1.B. Évaluations à l'entrée en CE1 2023	4
1.C. Évaluations à l'entrée en CM1 2023	5
1.D. Evaluation à l'entrée en sixième 2023	6
1.E. Evaluation à l'entrée en quatrième 2023	8
1.F. Notes au DNB selon l'IPS de l'établissement	10
1.G. Evaluation à l'entrée en seconde générale et technologique 2023	12
1.H. Réussite au BAC Général et Technologique en 2023	14
1.I. Evaluation à l'entrée en seconde professionnelle 2023	15
1.J. Réussite au BAC Professionnel en 2023	17
1.K. Réussite au CAP en 2023	18
1.L. Évaluation nationale du niveau en langues vivantes « Evalang »	19

Table des illustrations

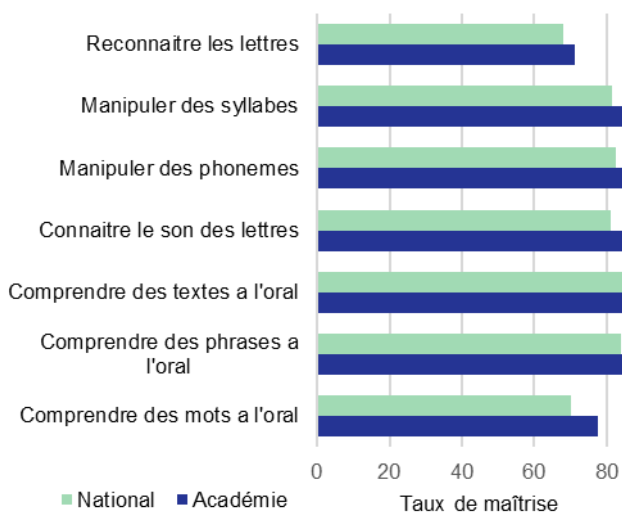
Figure 1.1 : taux de maîtrise des élèves de CP en français comparés au national	3
Figure 1.2 : taux de maîtrise des élèves de CP en mathématiques comparés au national	3
Figure 1.3 : taux de maîtrise des élèves de CP en compréhension des mots à l'oral en fonction des taux de PCS défavorisées	3
Figure 1.4 : taux de maîtrise des élèves de CP en résolution de problèmes en fonction des taux de PCS défavorisées	3
Figure 1.5 : taux de maîtrise des élèves de CE1 en français comparés au national	4
Figure 1.6 : taux de maîtrise des élèves de CE1 en mathématiques comparés au national	4
Figure 1.7 : taux de maîtrise des élèves de CE1 en lecture de texte à voix haute en fonction des taux de PCS défavorisées	4
Figure 1.8 : taux de maîtrise des élèves de CP en résolution de problèmes en fonction des taux de PCS défavorisées	4
Figure 1.9 : taux de maîtrise des élèves de CM1 en français comparés au national	5
Figure 1.10: taux de maîtrise des élèves de CM1 en mathématiques comparés au national	5
Figure 1.11 : taux de maîtrise des élèves de CM1 en lecture de texte à voix haute en fonction des taux de PCS défavorisées	5
Figure 1.12 : taux de maîtrise des élèves de CM1 en résolution de problèmes en fonction des taux de PCS défavorisées	5
Figure 1.13 : score moyen en français en fonction de l'IPS en 2023	6

Figure 1.14 : score moyen en mathématiques en fonction de l'IPS en 2023.....	7
Figure 1.15 : score moyen en français en fonction de l'IPS en 2023	8
Figure 1.16 : score moyen en mathématiques en fonction de l'IPS en 2023.....	9
Figure 1.17 : Notes en français au DNB en fonction de l'IPS en 2023	10
Figure 1.18 : Notes en mathématiques au DNB en fonction de l'IPS en 2023	11
Figure 1.19 : score moyen en français en fonction de l'IPS en 2023	12
Figure 1.20 : score moyen en mathématiques en fonction de l'IPS en 2023.....	13
Figure 1.21 : Réussite au BAC Général et Technologique en fonction de l'IPS en 2023.....	14
Figure 1.22 : score moyen en français en fonction de l'IPS en 2023	15
Figure 1.23 : score moyen en mathématiques en fonction de l'IPS en 2023.....	16
Figure 1.24 : Réussite au BAC Professionnel en fonction de l'IPS en 2023	17
Figure 1.25 : Réussite au CAP en fonction de l'IPS en 2023	18
Figure 1.26 : Part des élèves ayant atteint le niveau A2 à l'évaluation nationale Evalang en fin de troisième....	19

1.A. Évaluations à l'entrée en CP 2023

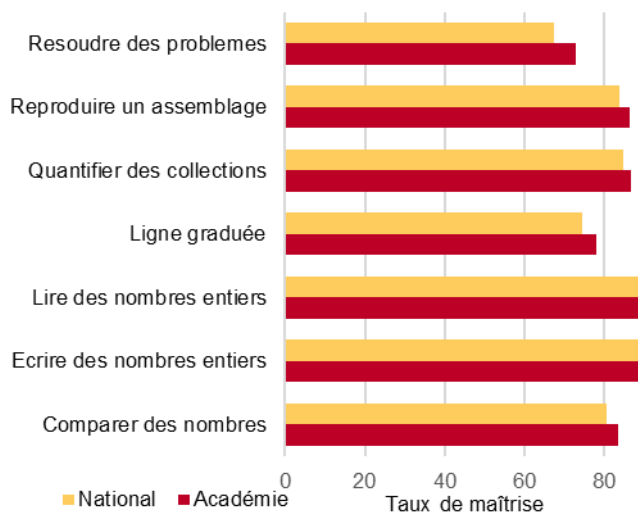
Français

Figure 1.1 : taux de maîtrise des élèves de CP en français comparés au national



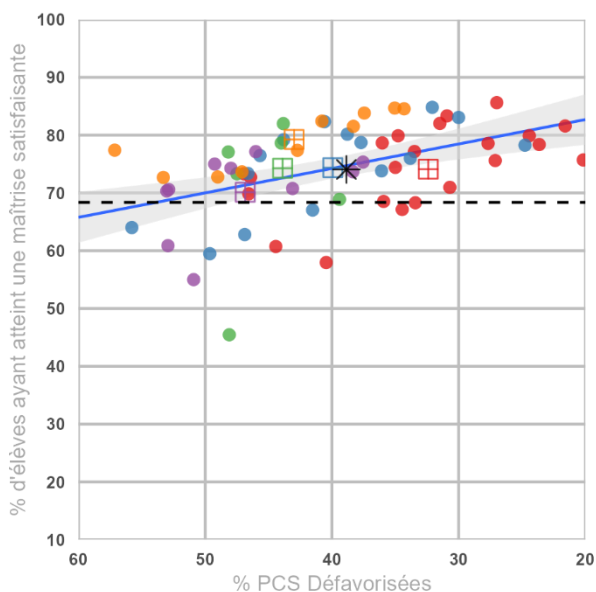
Mathématiques

Figure 1.2 : taux de maîtrise des élèves de CP en mathématiques comparés au national



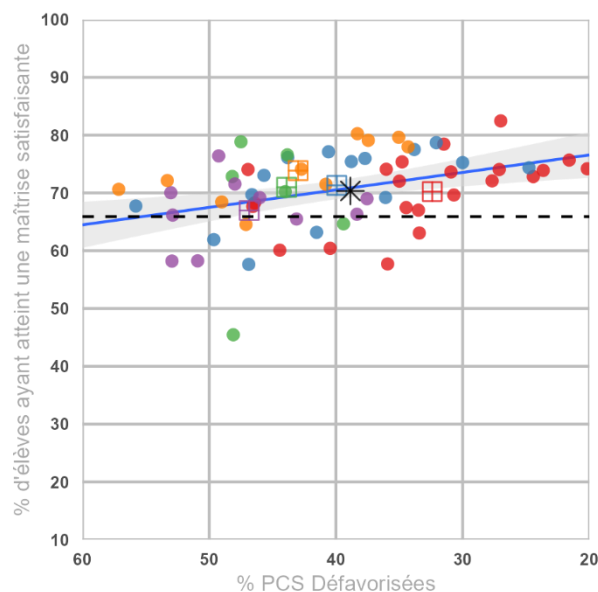
Comprendre des mots à l'oral

Figure 1.3 : taux de maîtrise des élèves de CP en compréhension des mots à l'oral en fonction des taux de PCS défavorisées



Résoudre des problèmes

Figure 1.4 : taux de maîtrise des élèves de CP en résolution de problèmes en fonction des taux de PCS défavorisées



Agrégats

● Circonscriptions □ Départements * Académie - - - National

Départements

● Loire-Atlantique ● Maine-et-Loire ● Mayenne ● Sarthe ● Vendée

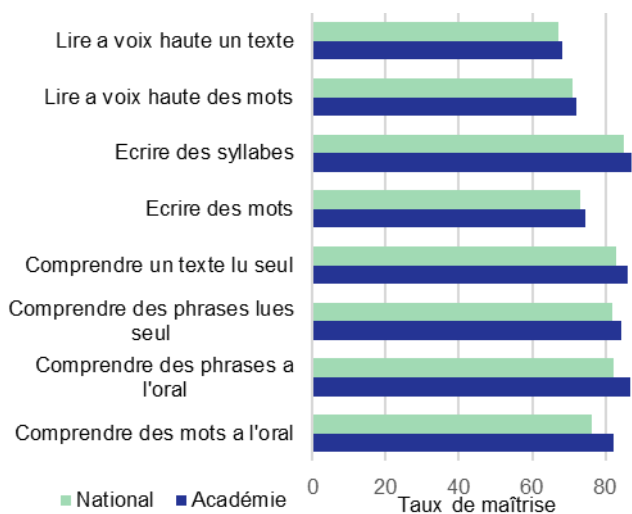
Champs : élèves de CP du secteur public

Source : DEPP

1.B. Évaluations à l'entrée en CE1 2023

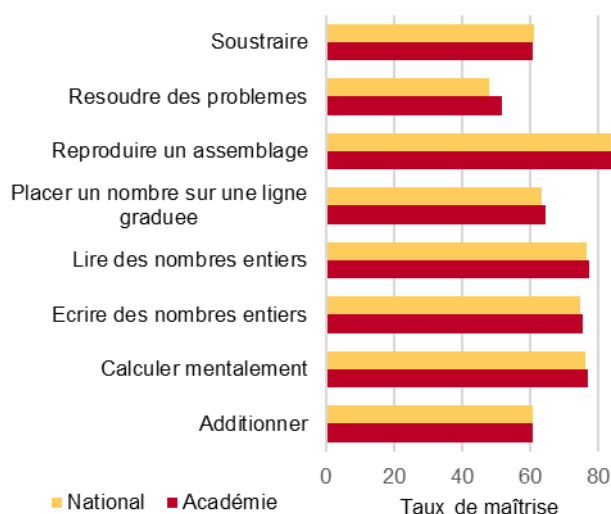
Français

Figure 1.5 : taux de maîtrise des élèves de CE1 en français comparés au national



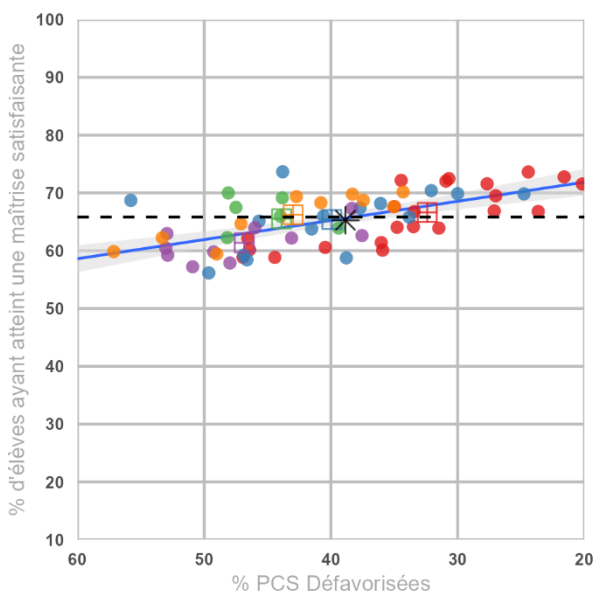
Mathématiques

Figure 1.6 : taux de maîtrise des élèves de CE1 en mathématiques comparés au national



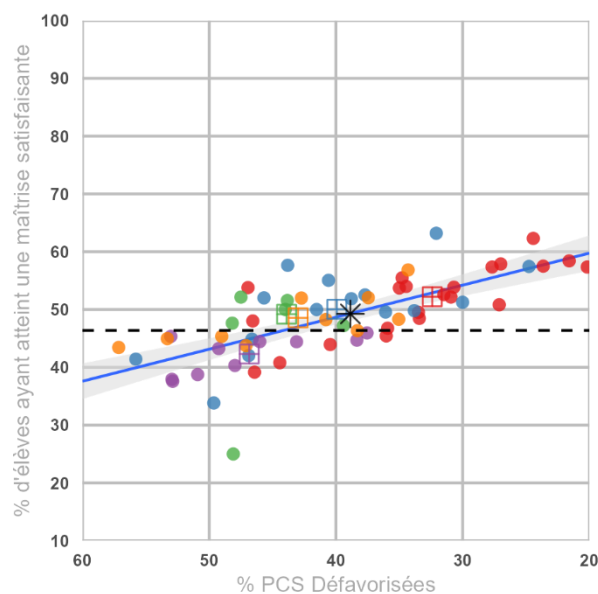
Lire à voix haute un texte

Figure 1.7 : taux de maîtrise des élèves de CE1 en lecture de texte à voix haute en fonction des taux de PCS défavorisées



Résoudre des problèmes

Figure 1.8 : taux de maîtrise des élèves de CP en résolution de problèmes en fonction des taux de PCS défavorisées



Agrégats

● Circonscriptions ▣ Départements ✱ Académie - - - National

Départements

● Loire-Atlantique ● Maine-et-Loire ● Mayenne ● Sarthe ● Vendée

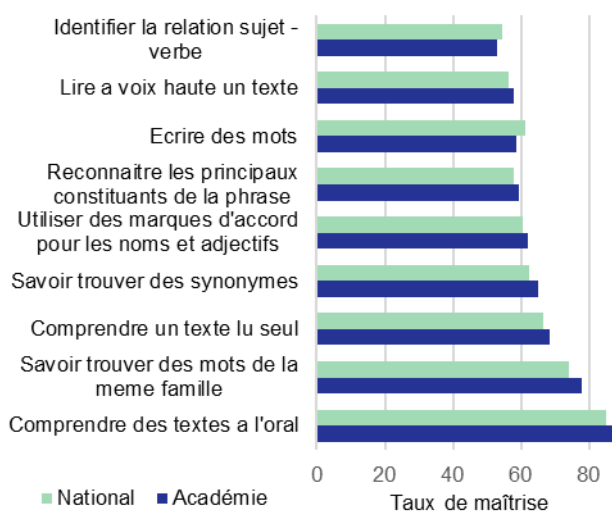
Champs : élèves de CE1 du secteur public

Source : DEPP

1.C. Évaluations à l'entrée en CM1 2023

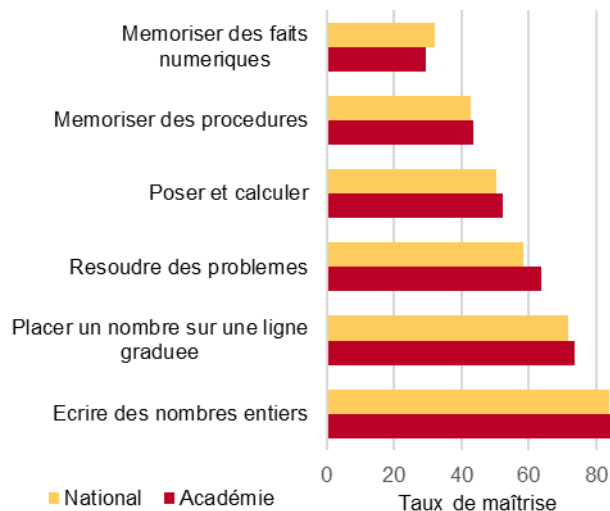
Français

Figure 1.9 : taux de maîtrise des élèves de CM1 en français comparés au national



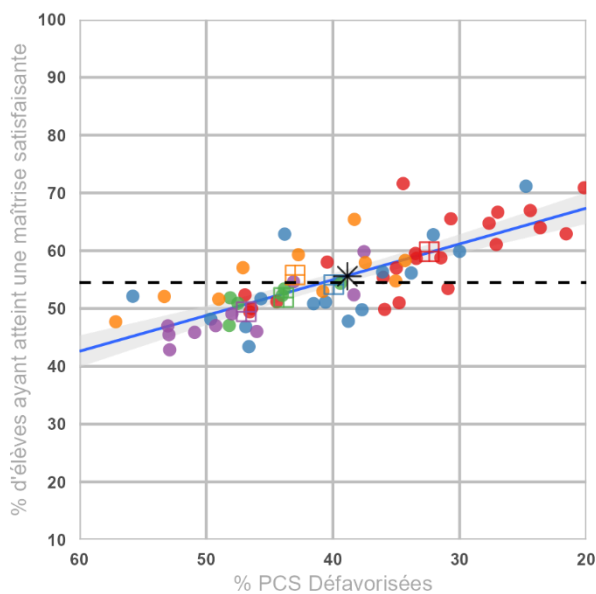
Mathématiques

Figure 1.10 : taux de maîtrise des élèves de CM1 en mathématiques comparés au national



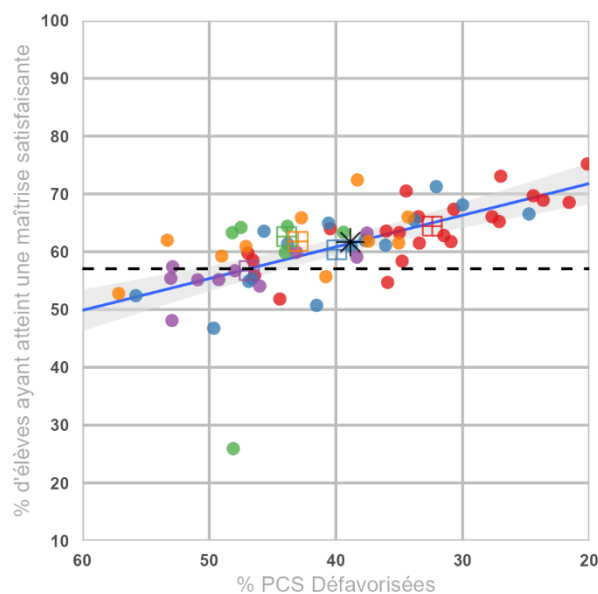
Lire à voix haute un texte

Figure 1.11 : taux de maîtrise des élèves de CM1 en lecture de texte à voix haute en fonction des taux de PCS défavorisées



Résoudre des problèmes

Figure 1.12 : taux de maîtrise des élèves de CM1 en résolution de problèmes en fonction des taux de PCS défavorisées



Agrégats

● Circonscriptions □ Départements * Académie - - - National

Départements

● Loire-Atlantique ● Maine-et-Loire ● Mayenne ● Sarthe ● Vendée

Champs : élèves de CM1 du secteur public

Source : DEPP

1.D. Evaluation à l'entrée en sixième 2023

Figure 1.13 : score moyen en français en fonction de l'IPS en 2023

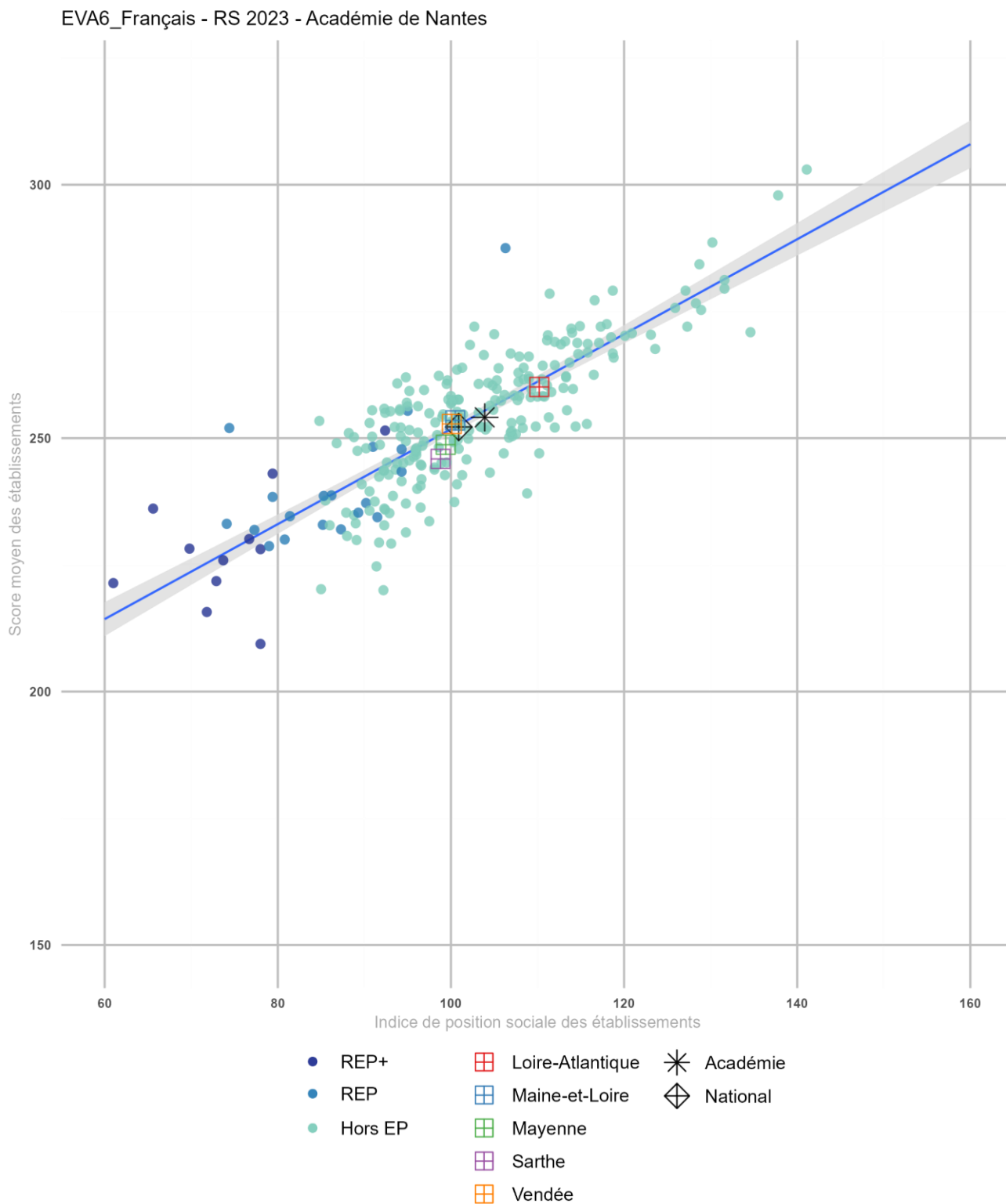
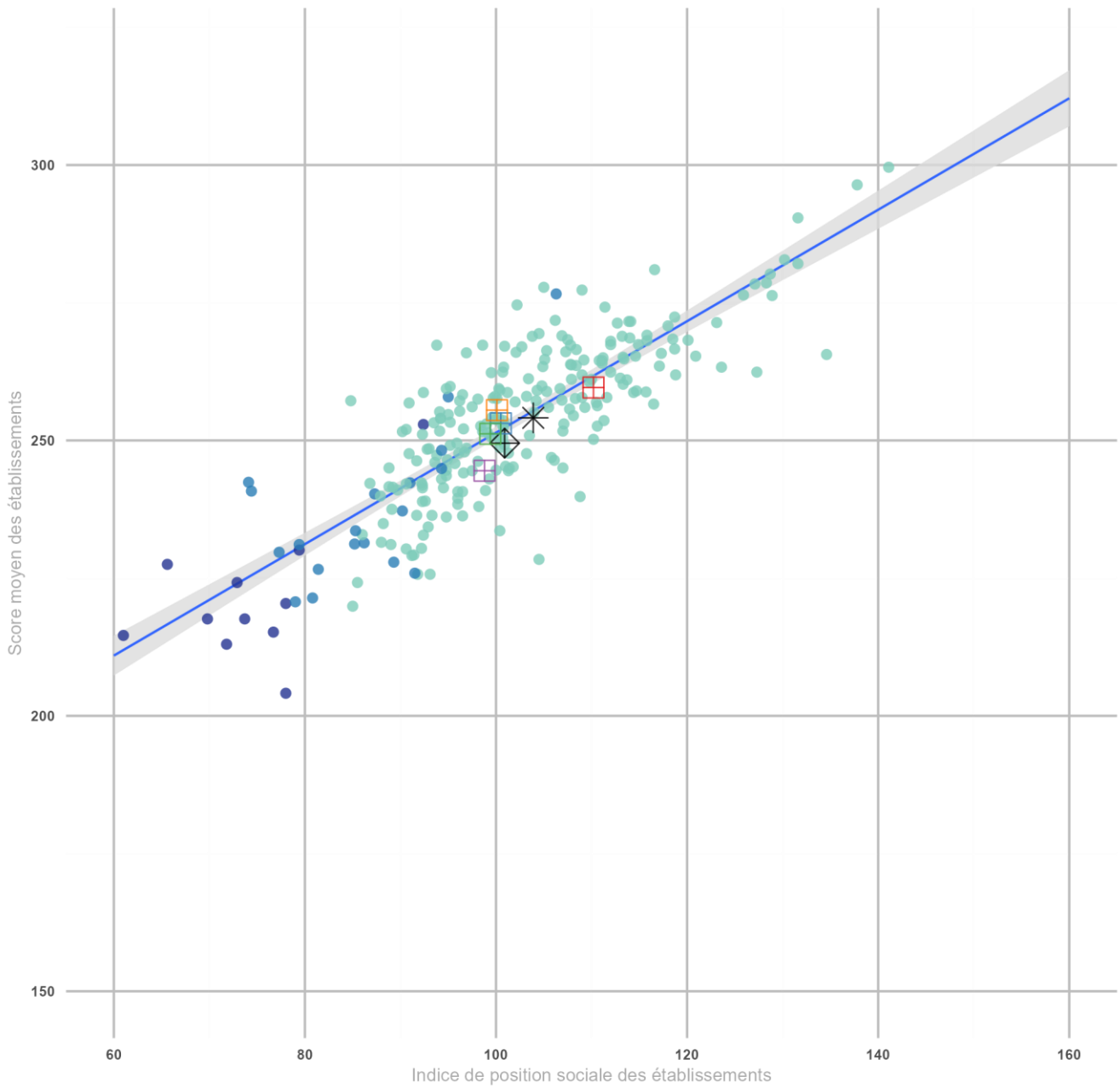


Figure 1.14 : score moyen en mathématiques en fonction de l'IPS en 2023

EVA6_Mathématiques - RS 2023 - Académie de Nantes



Champ : MEN secteur public
Source : Depp, calculs Sepp

- | | | |
|-----------|--------------------|------------|
| ● REP+ | ▣ Loire-Atlantique | ✱ Académie |
| ● REP | ▣ Maine-et-Loire | ◊ National |
| ● Hors EP | ▣ Mayenne | |
| | ▣ Sarthe | |
| | ▣ Vendée | |

8 rue du Général Marguerite –
 BP 72616 44326 NANTES Cedex 3

Mél : ce.sepp@ac-nantes.fr
 Service de l'Évaluation, de la Prospective et de la Performance

1.E. Evaluation à l'entrée en quatrième 2023

Figure 1.15 : score moyen en français en fonction de l'IPS en 2023

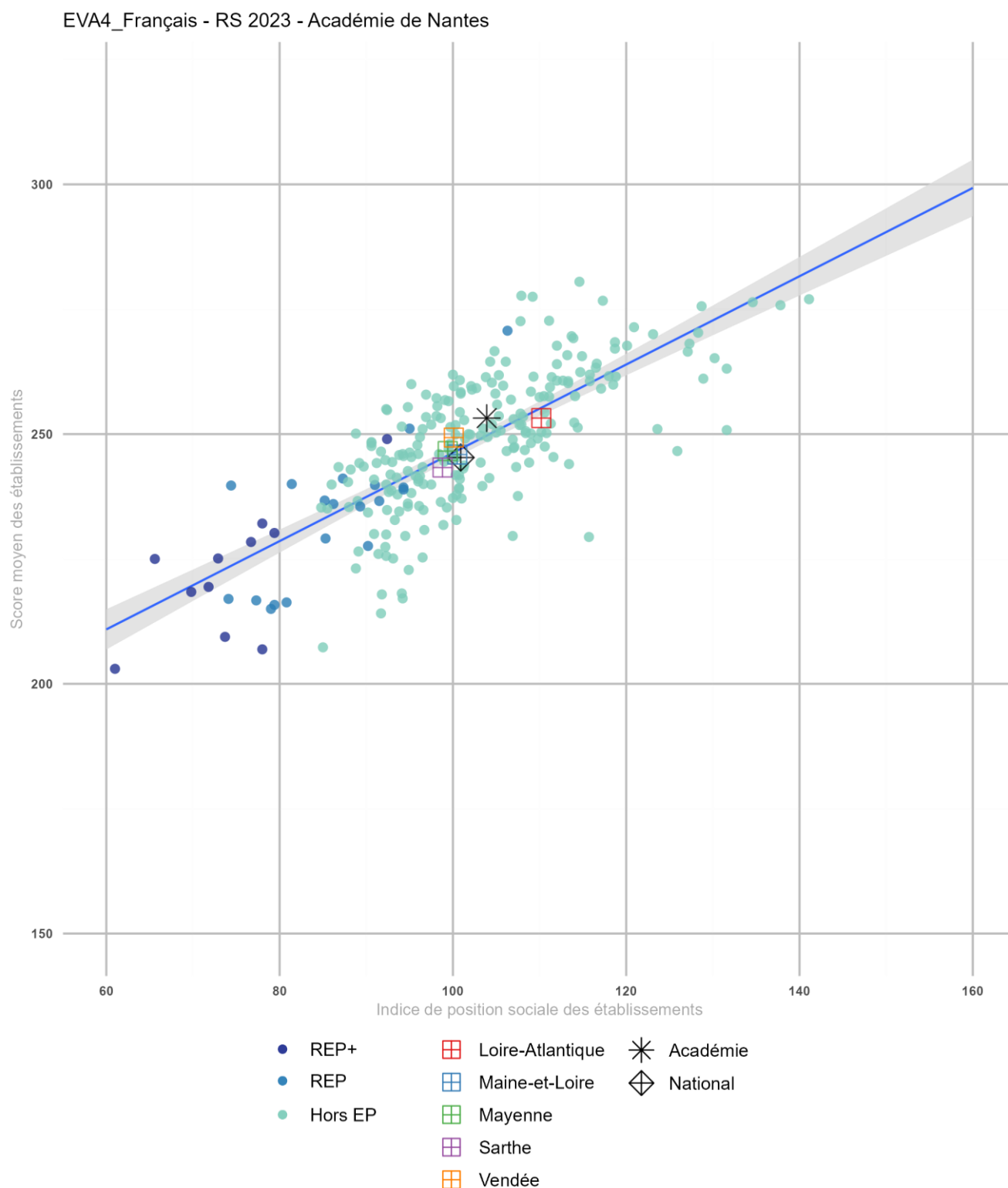
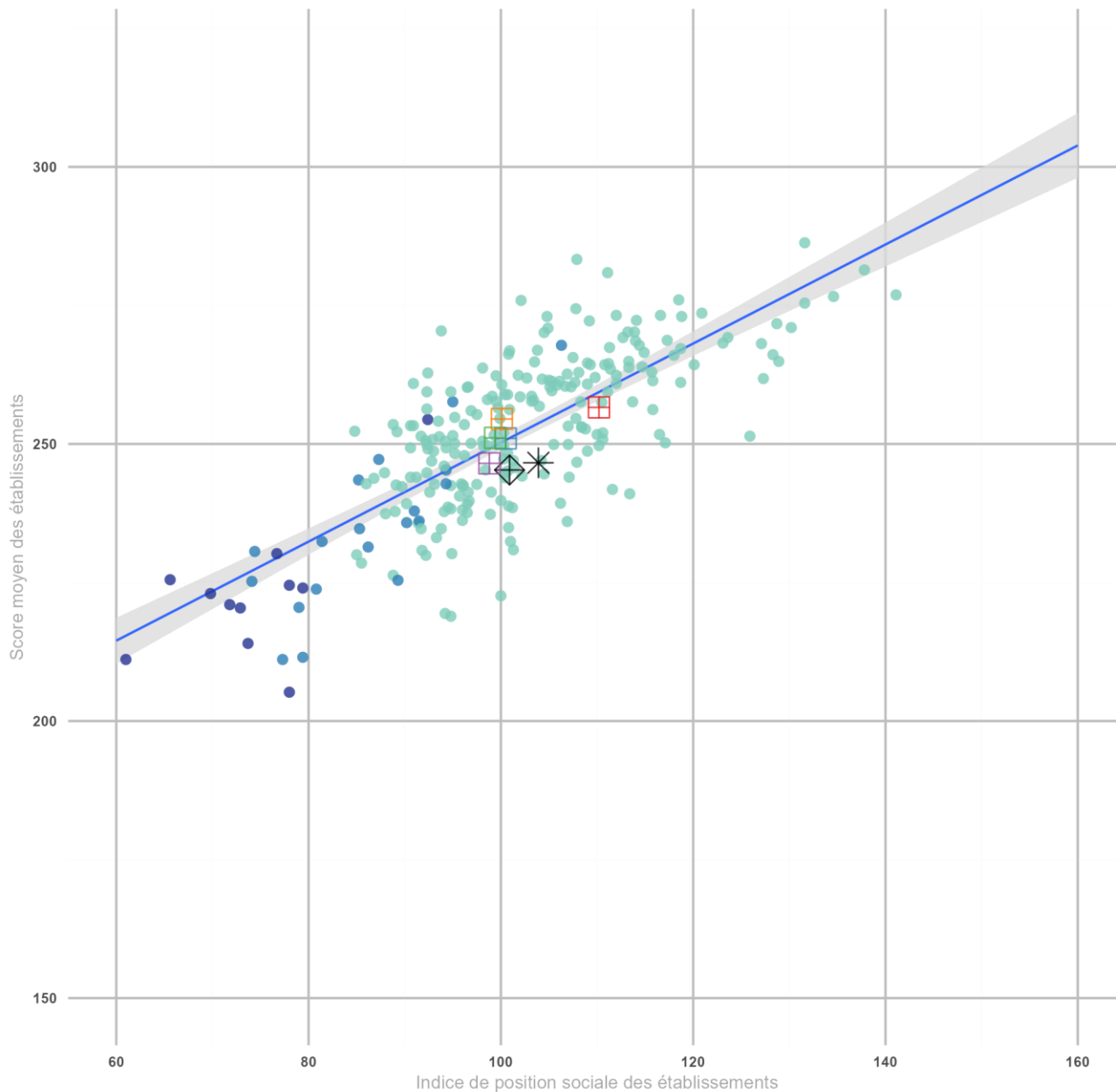


Figure 1.16 : score moyen en mathématiques en fonction de l'IPS en 2023

EVA4_Mathématiques - RS 2023 - Académie de Nantes



Champ : MEN secteur public
 Source : Depp, calculs Sepp

- REP+
- REP
- Hors EP
- Loire-Atlantique
- Maine-et-Loire
- Mayenne
- Sarthe
- Vendée
- * Académie
- ◊ National

8 rue du Général Marguerite –
 BP 72616 44326 NANTES Cedex 3

Mél : ce.sepp@ac-nantes.fr
 Service de l'Évaluation, de la Prospective et de la Performance

1.F. Notes au DNB selon l'IPS de l'établissement

Figure 1.17 : Notes en français au DNB en fonction de l'IPS en 2023

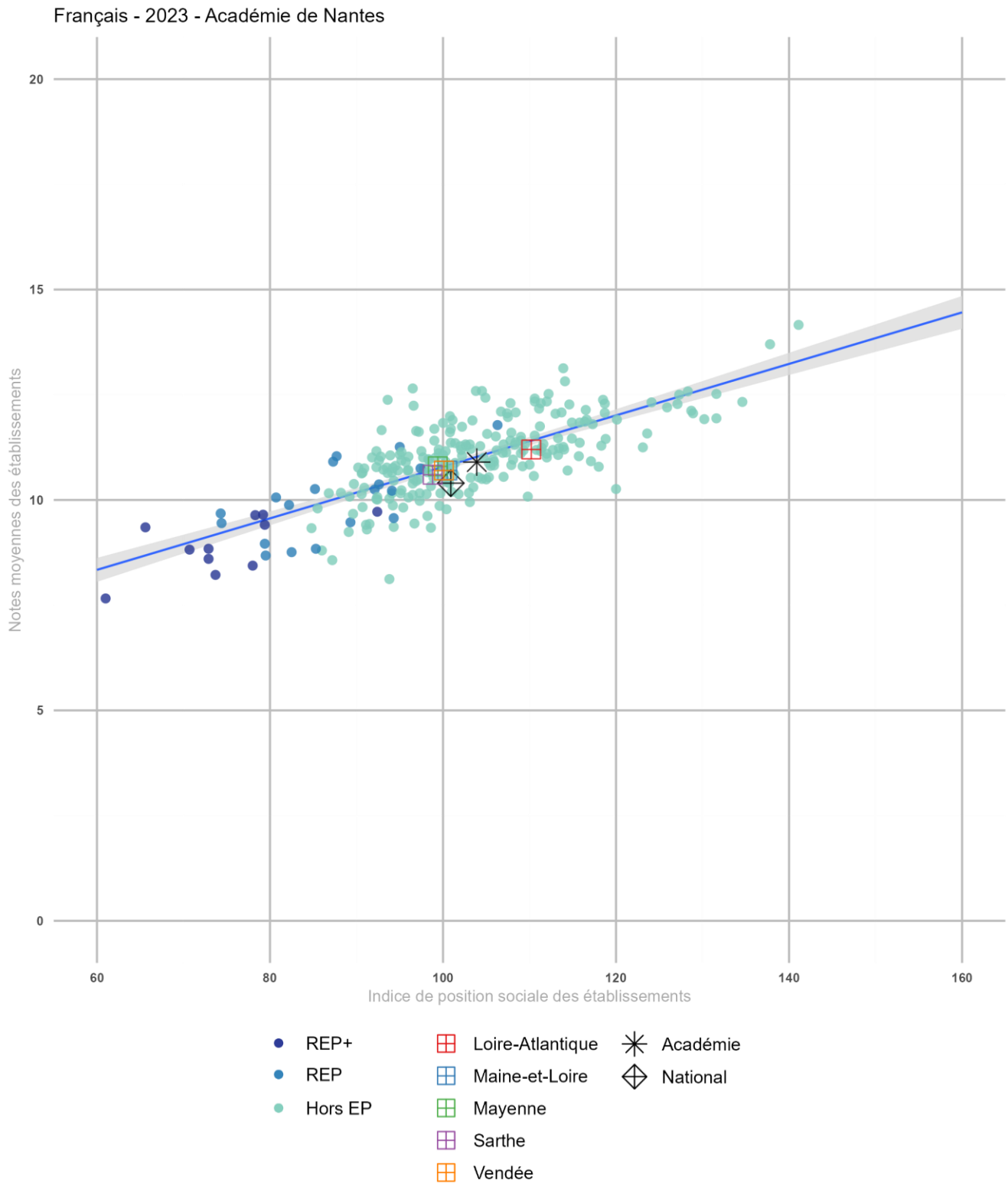
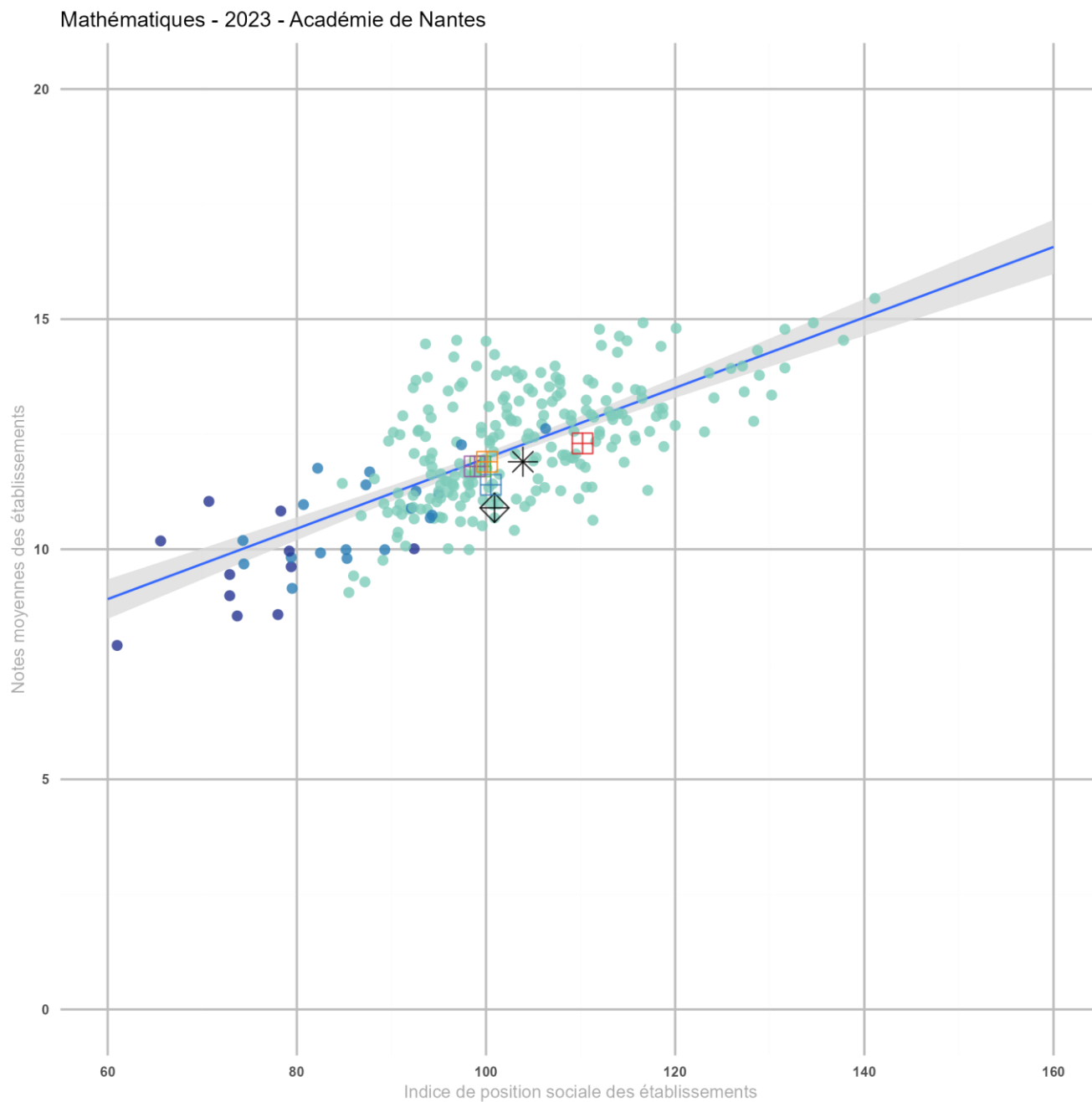


Figure 1.18 : Notes en mathématiques au DNB en fonction de l'IPS en 2023



Champ : MEN-secteur public, statut scolaire, toutes séries.

Source : Depp, calculs Sepp

- | | | |
|-----------|--------------------|------------|
| ● REP+ | ▣ Loire-Atlantique | * Académie |
| ● REP | ▣ Maine-et-Loire | ◊ National |
| ● Hors EP | ▣ Mayenne | |
| | ▣ Sarthe | |
| | ▣ Vendée | |

1.G. Evaluation à l'entrée en seconde générale et technologique 2023

Figure 1.19 : score moyen en français en fonction de l'IPS en 2023

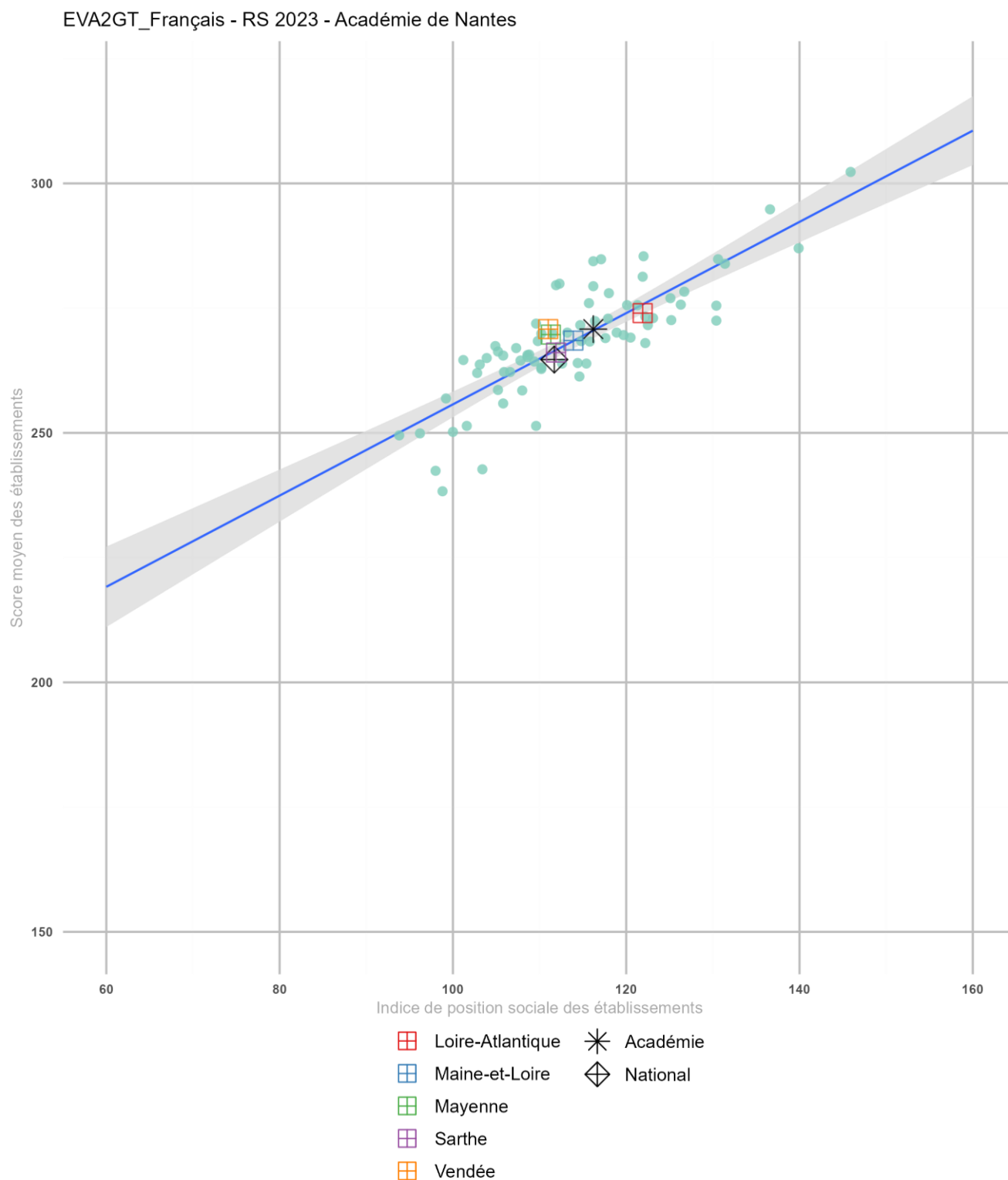
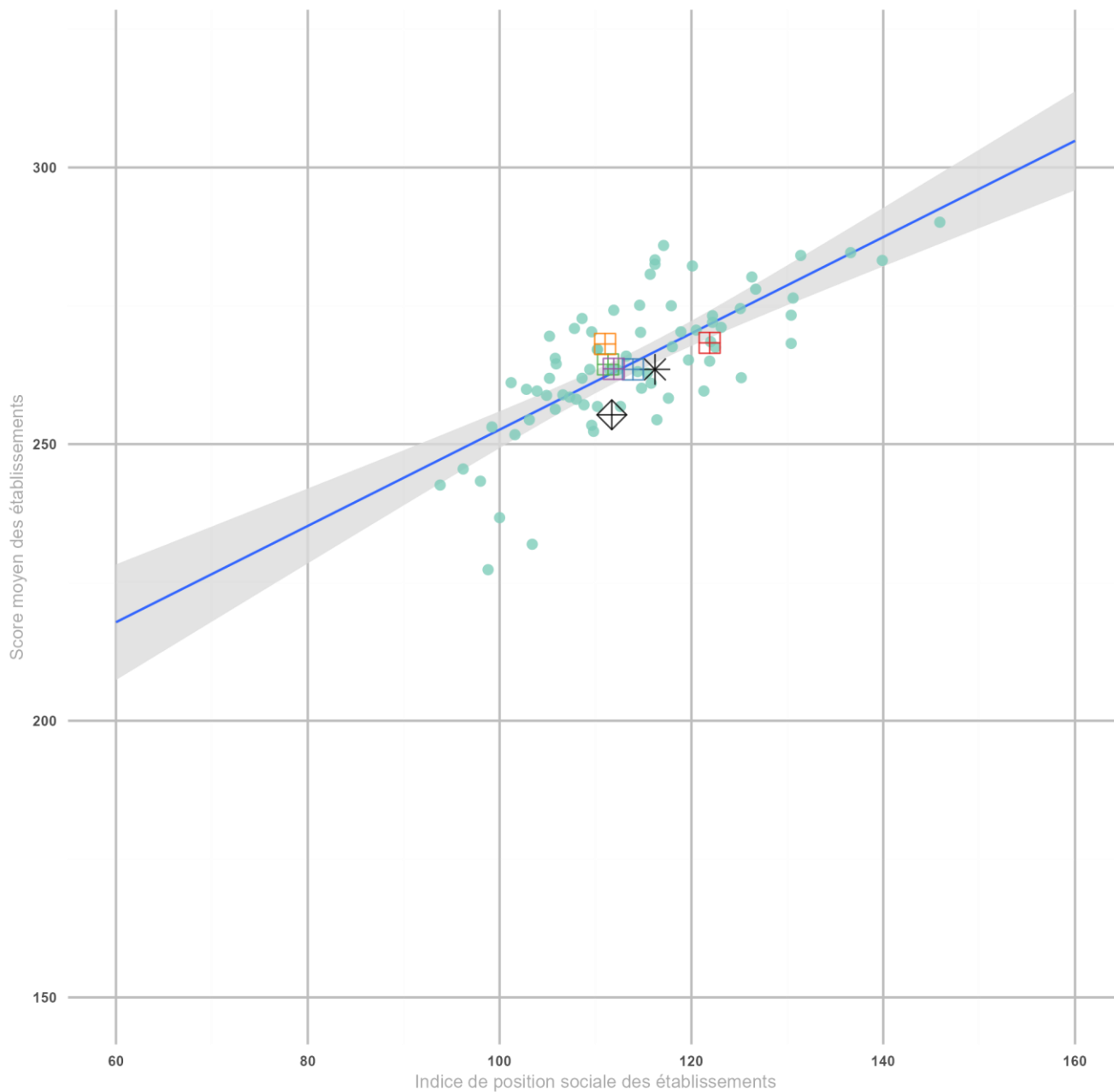


Figure 1.20 : score moyen en mathématiques en fonction de l'IPS en 2023

EVA2GT_Mathématiques - RS 2023 - Académie de Nantes



Champ : MEN secteur public
 Source : Depp, calculs Sepp

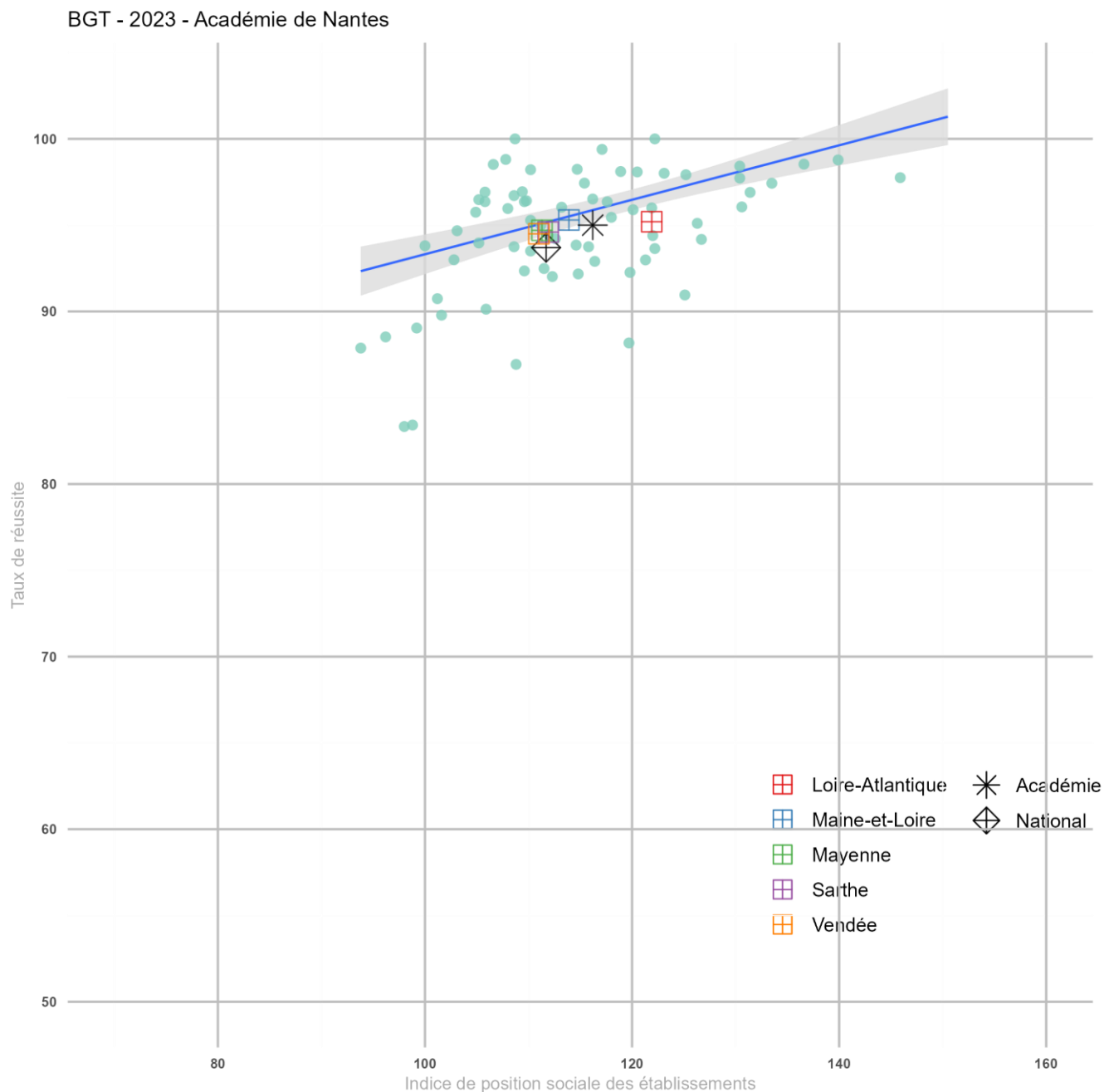
- Loire-Atlantique ✱ Académie
- Maine-et-Loire ◇ National
- Mayenne
- Sarthe
- Vendée

1.H. Réussite au BAC Général et Technologique en 2023

Définitions :

- **Taux de réussite** : ratio entre le nombre de reçus à l'examen et le nombre de candidats présents à l'examen.

Figure 1.21 : Réussite au BAC Général et Technologique en fonction de l'IPS en 2023



Champ : MEN secteur public, tous statuts, toutes séries (hors STAV).

Source : Cyclades - calculs Sepp, Archipel - Depp

8 rue du Général Marguerite –
BP 72616 44326 NANTES Cedex 3

Mél : ce.sepp@ac-nantes.fr

Service de l'Évaluation, de la Prospective et de la Performance

1.I. Evaluation à l'entrée en seconde professionnelle 2023

Figure 1.22 : score moyen en français en fonction de l'IPS en 2023

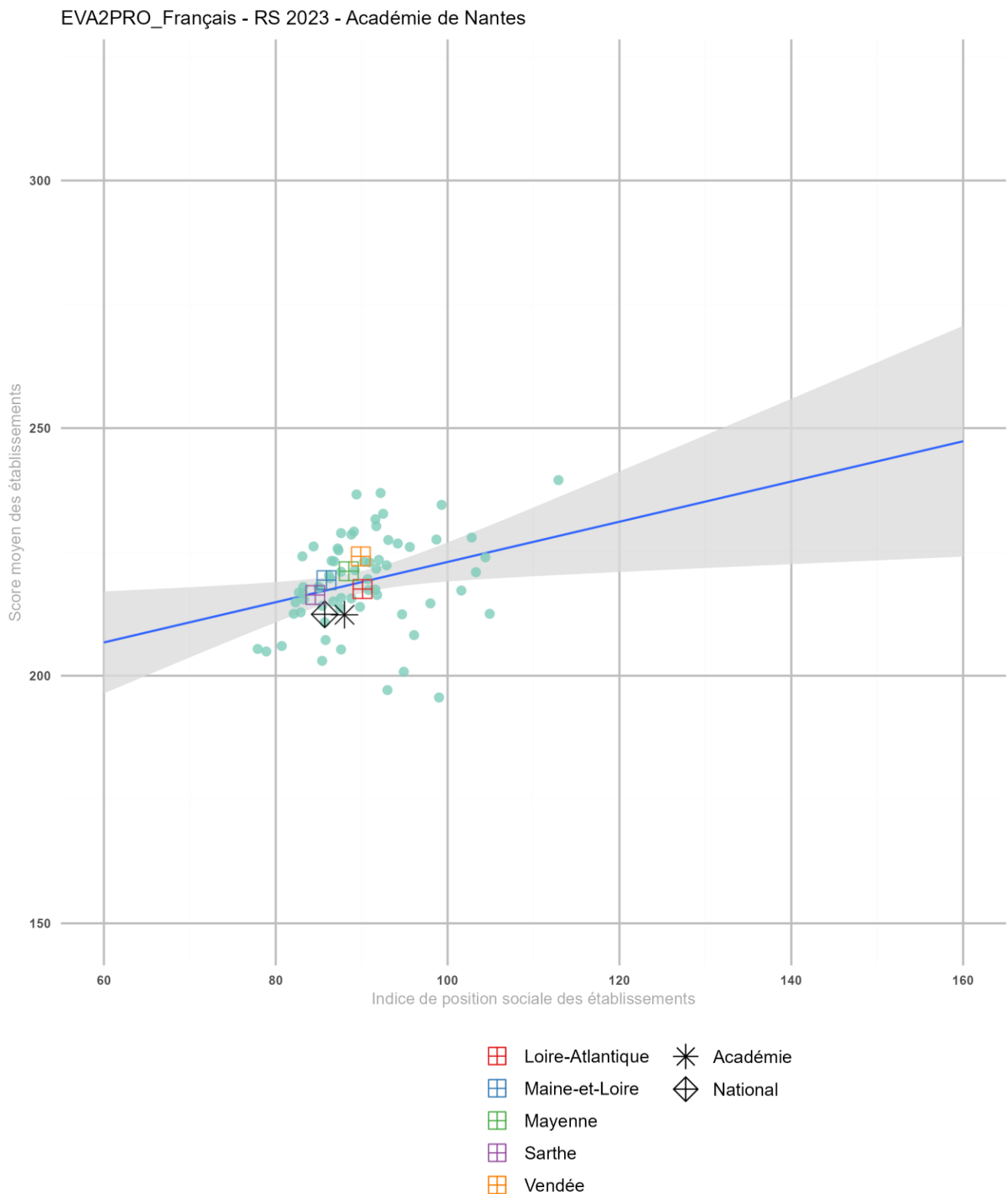
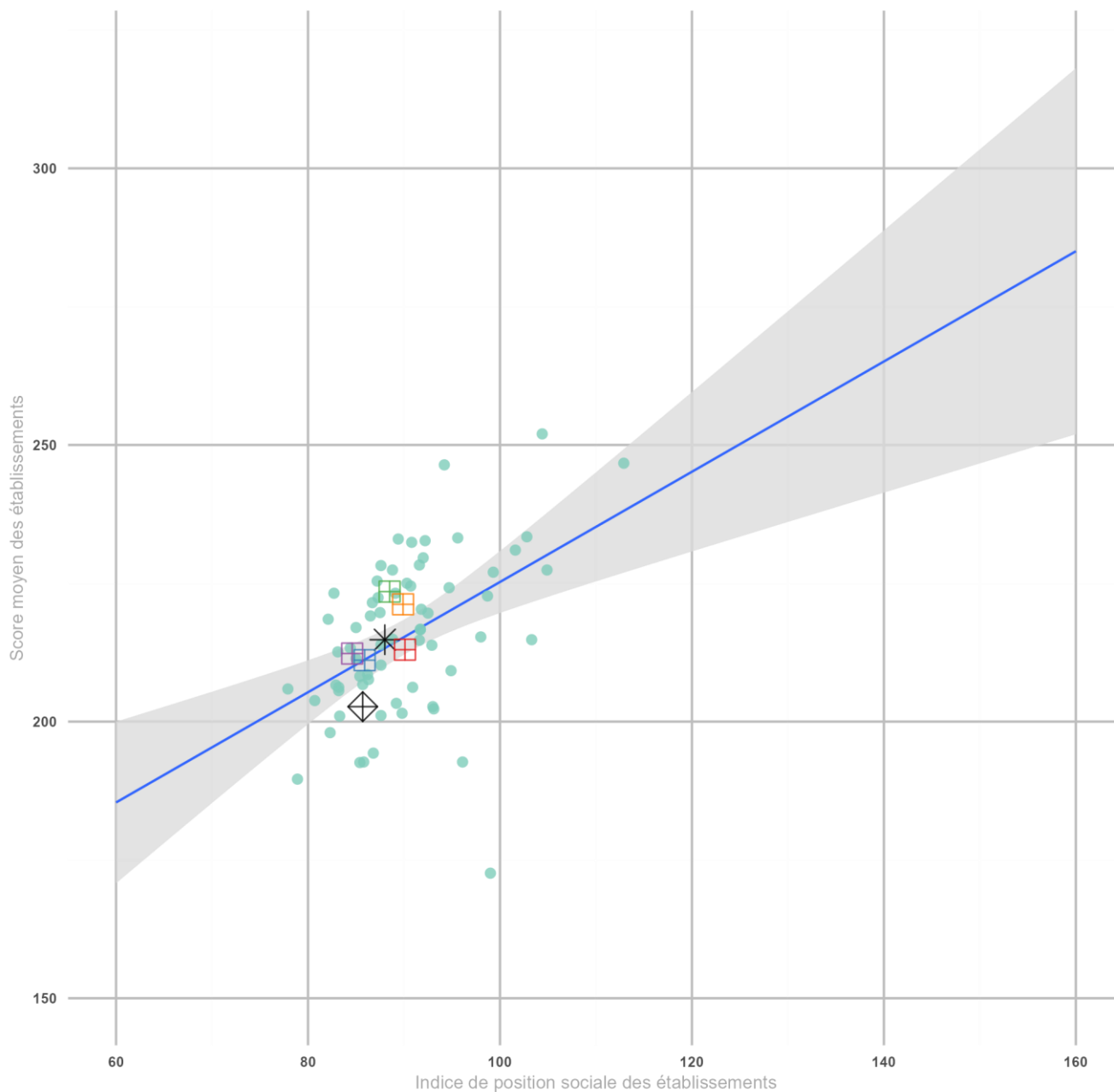


Figure 1.23 : score moyen en mathématiques en fonction de l'IPS en 2023

EVA2PRO_Mathématiques - RS 2023 - Académie de Nantes

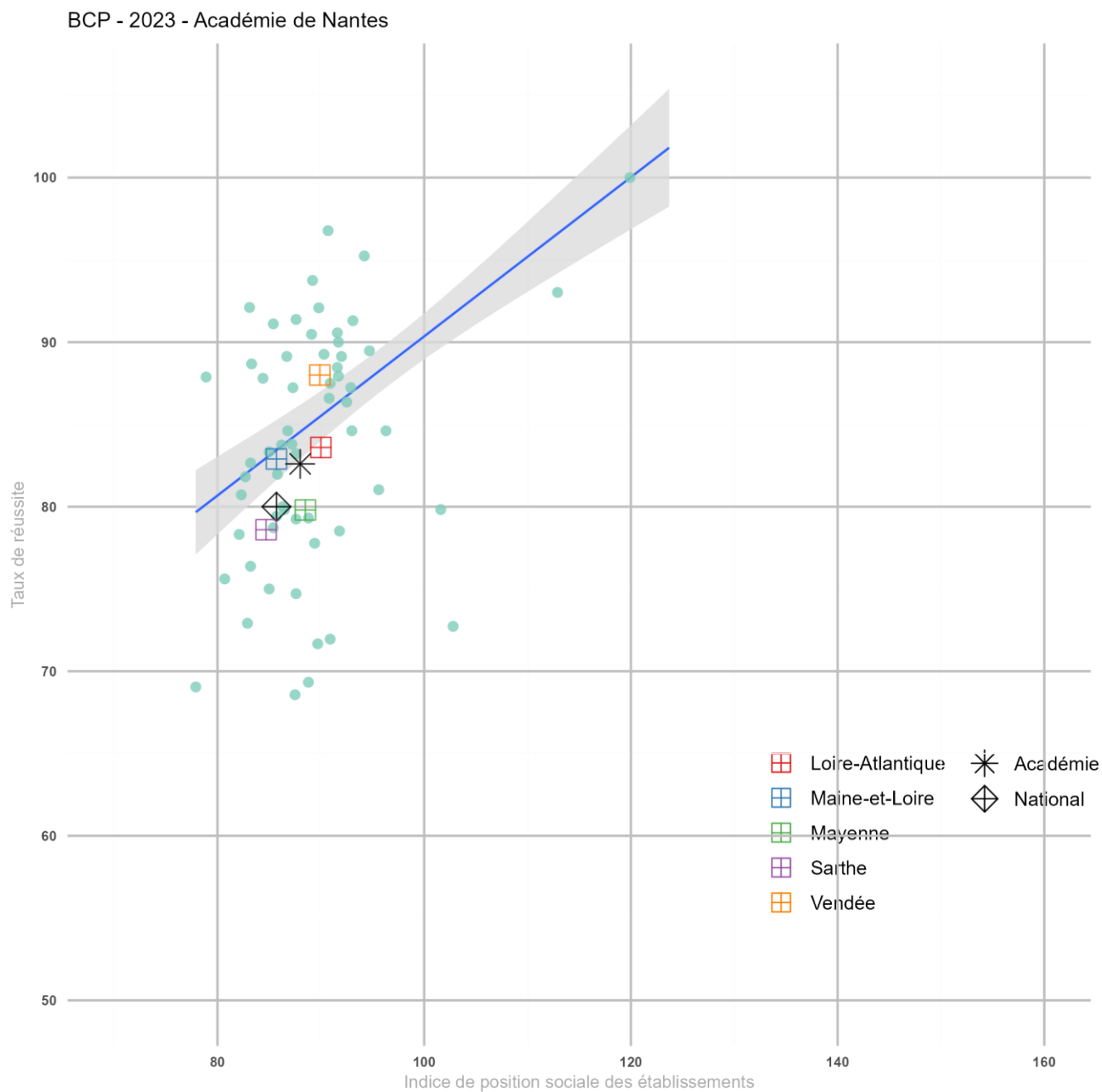


Champ : MEN secteur public
Source : Depp, calculs Sepp

- Loire-Atlantique
- Maine-et-Loire
- Mayenne
- Sarthe
- Vendée
- Académie
- National

1.J. Réussite au BAC Professionnel en 2023

Figure 1.24 : Réussite au BAC Professionnel en fonction de l'IPS en 2023

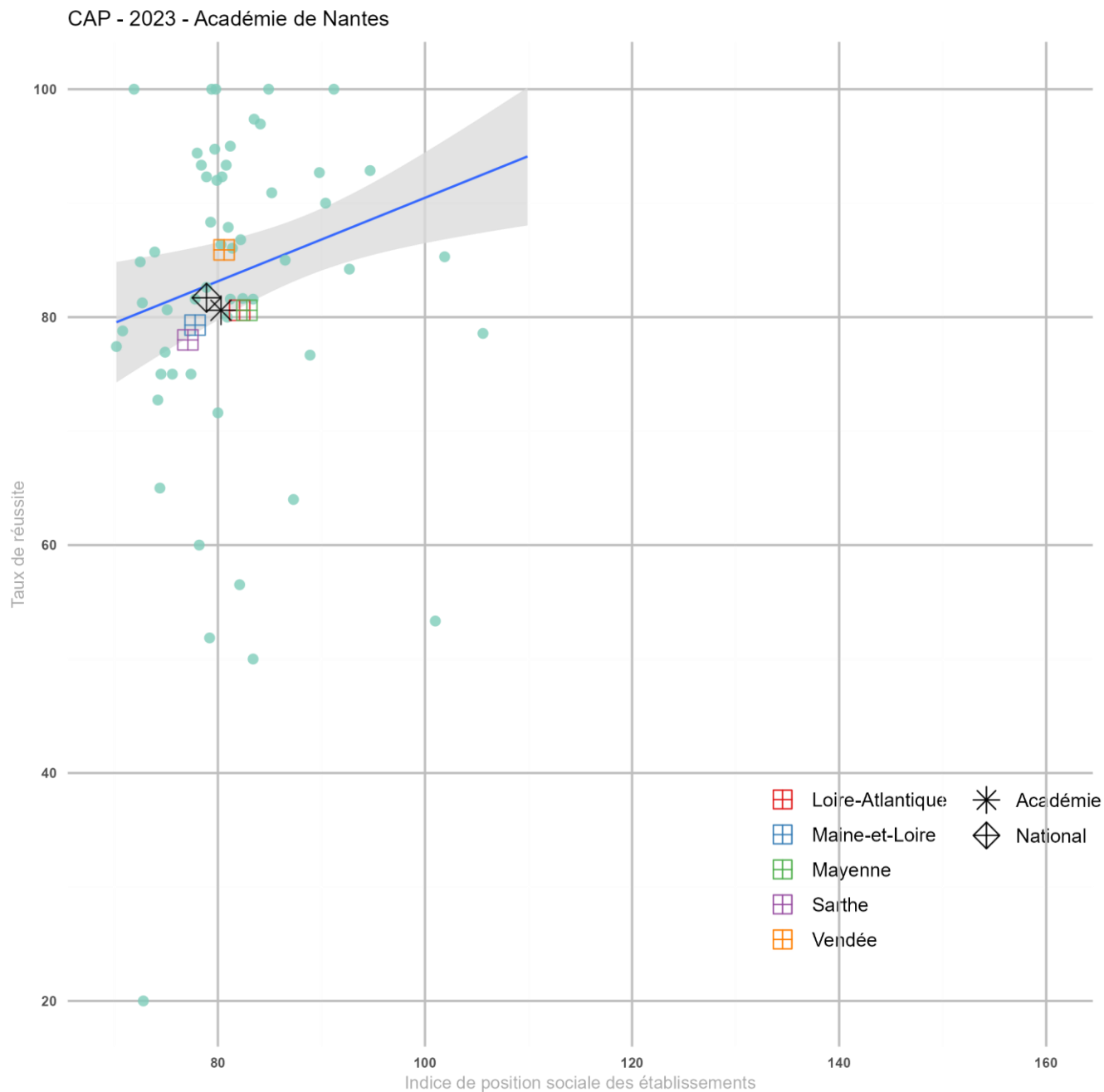


Champ : MEN secteur public, tous statuts, toutes séries.

Source : Cyclades - calculs Sepp, Archipel - Depp

1.K. Réussite au CAP en 2023

Figure 1.25 : Réussite au CAP en fonction de l'IPS en 2023

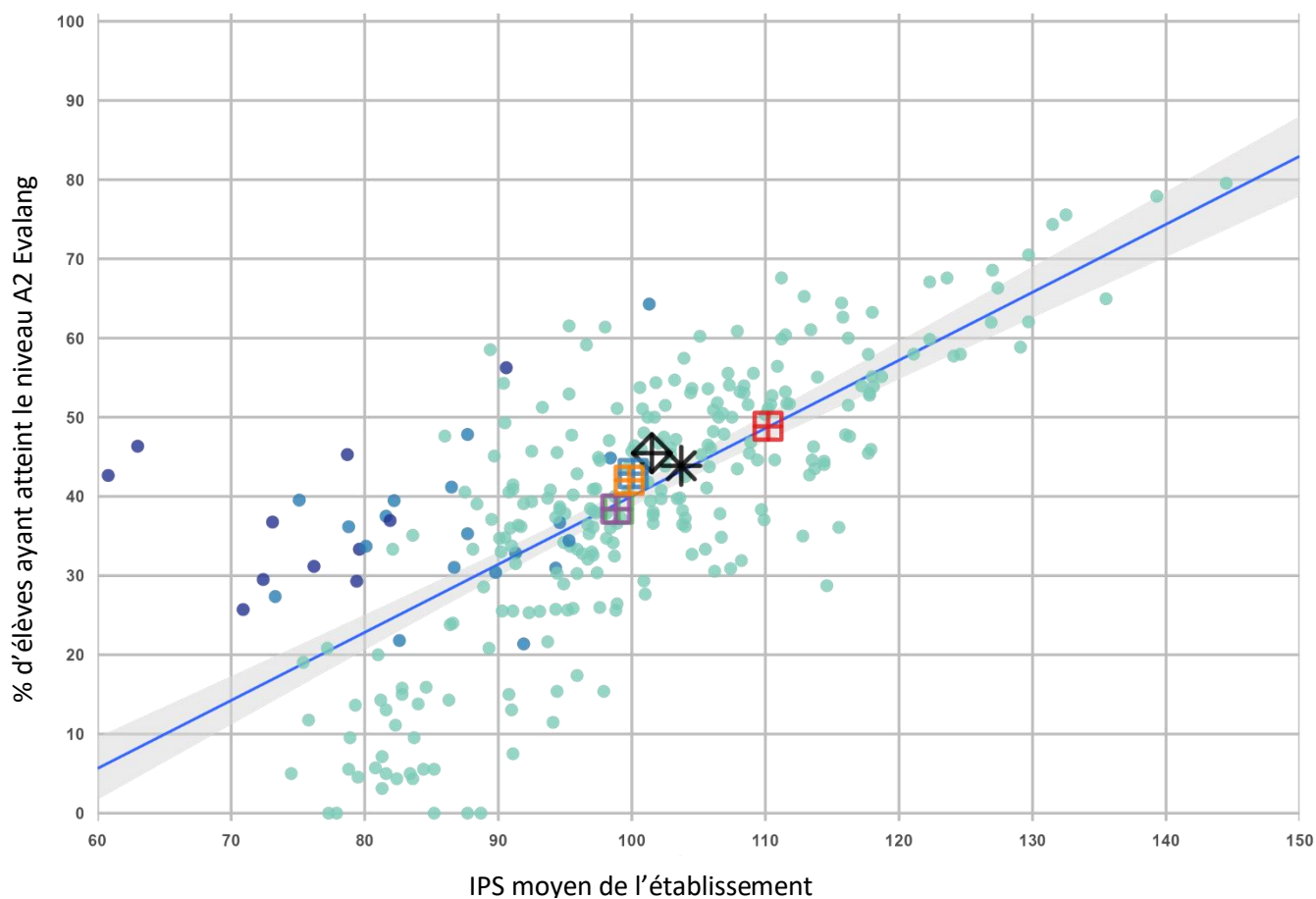


Champ : MEN secteur public, tous statuts, toutes séries.

Source : Cyclades - calculs Sepp, Archipel - Depp

1.L. Évaluation nationale du niveau en langues vivantes « Evalang »

Figure 1.26 : Part des élèves ayant atteint le niveau A2 à l'évaluation nationale Evalang en fin de troisième



Secteurs	Départements	Agrégats
● REP+	▣ Loire-Atlantique	✱ Académie
● REP	▣ Maine-et-Loire	◊ National
● Hors EP	▣ Mayenne	
	▣ Sarthe	
	▣ Vendée	

Champs : Collèges publics de l'académie de Nantes (collèges avec au moins 10 élèves de 3ème ayant passé l'ensemble des épreuves)

Source : Résultats Evalang 2022