



**ACADÉMIE  
DE NANTES**

*Liberté  
Égalité  
Fraternité*

Direction des services départementaux  
de l'éducation nationale  
de Vendée

Service Départemental à la Jeunesse,  
à l'Engagement et aux Sports

# PLAN DE FORMATION DIRECTEURS-ANIMATEURS D'ACM • 2025-2026

DES ATELIERS POUR ANALYSER  
ET FAIRE ÉVOLUER VOS PRATIQUES



LIGUE DE  
L'ENSEIGNEMENT

ANIMER ET FAIRE  
VIVRE UN JARDIN  
ÉDUCATIF

LUNDI 8 DÉCEMBRE 2025



## OBJECTIFS

- Partager les intérêts de la création de jardin éducatif en ACM
- S'outiller pour la réalisation et l'entretien d'un jardin adapté aux contraintes d'un ACM
- Connaître des animations à mettre en œuvre autour du jardin

18 PLACES

## CONTENUS

Nous commencerons par la présentation d'un ensemble de ressources mises à disposition toute la journée.

Nous réaliserons un premier atelier "choisis ta plante pour ton ACM".

Nous vivrons 2 temps dans le jardin autour de l'entretien et de plantations.

Un second atelier nous permettra d'aborder les activités à mener dans et autour du jardin.

L'ensemble des temps s'appuiera sur les nombreux ouvrages et outils pédagogiques dont nous disposons.

## MÉTHODES ET SUPPORTS

La journée de formation alternera temps d'échanges, ateliers en groupes, partage d'outils et jardinage sur un jardin éducatif développé depuis 4 ans sur le site du centre de loisirs.

Vous pourrez ramener des boutures de petits fruits pour les aménagements de vos centres.

## PUBLICS

Animatrices, animateurs intervenant auprès d'un public enfance ou jeunesse

Directrices, directeurs intervenant auprès d'un public enfance ou jeunesse



Lieu : Centre de Loisirs Jacques Golly  
Impasse des frères Didot La Roche-sur-Yon  
Stationnement accessible par le Bd  
d'Austerlitz



9h30-16h30

Formation  
animée par Loïc SICALLAC



Inscription: <https://framaforms.org/plan-de-formation-acm-2025-2026-1761850164>



FAMILLES  
RURALES

MENER MON TEMPS DE PRÉPARATION  
AVEC MON ÉQUIPE

VENREDI 12 DÉCEMBRE 2025



## OBJECTIFS

- Favoriser l'implication dans la mise en place des projets pédagogique et éducatif
- Créer des liens entre collaborateurs
- Mener un temps de travail basé sur l'intelligence collective

16 PLACES

## CONTENUS

Les méthodes et les outils pour atteindre un travail collaboratif lors des temps de préparations avec son équipe seront abordés et apportés aux stagiaires.

L'ensemble des méthodes aura pour but de centrer le travail de l'équipe sur un projet commun.

## MÉTHODES ET SUPPORTS

Les attentes des participants sont répertoriées par le formateur au début de la formation afin d'évaluer leurs besoins.

Au cours de la formation, la méthode pédagogique est active et participative.

## PUBLICS

- Directrice ou directeur intervenant auprès d'un public enfance ou jeunesse
- Animatrice ou animateur intervenant auprès d'un public enfance ou jeunesse



Lieu : Salle Océan, Maison des Familles, 119 Boulevard des Etats-Unis  
85600 La Roche-sur-Yon



9h30-16h30



Inscription: <https://framaforms.org/plan-de-formation-acm-2025-2026-1761850164>

Formation animée  
par Aurélie Bonnet

FRANCAS

CHANTER EN ACCUEIL DE LOISIRS

JEUDI 18 DÉCEMBRE 2025



## OBJECTIFS

- Identifier les moments propices au chant en ALSH.
- Imaginer un projet d'activité ou un parcours d'activité autour du chant
- Se constituer un répertoire de chants pour enfants en fonction des tranches d'âges.
- S'autoriser à chanter
- Découvrir des ressources autour du chant.

16 PLACES

## CONTENUS

- Partage autour de répertoire de chants variés
- Temps de chant partagé
- Temps d'apport sur la place du chant en ALSH
- Temps de présentation de ressources autour du chant
- Conception d'un projet d'activité autour du chant
- Atelier d'écriture / création

## MÉTHODES ET SUPPORTS

- Apports théoriques et pratiques
- Temps de réflexion partagés en petits groupes
- Temps de travail et de création en petits groupes
- Partage d'expériences et de pratique avec les participants

## PUBLICS

Animatrices, animateurs



Lieu : Pôle Associatif (Salle 12, 1<sup>er</sup> niveau, porte 1F) – 71 Boulevard Aristide Briand – 85000 La Roche-sur-Yon



Inscription: <https://framaforms.org/plan-de-formation-acm-2025-2026-1761850164>



9h30-16h30

Formation  
animée par Aline Boisseau



**MARDI 13 JANVIER 2026**

### OBJECTIFS

- Explorer les mécanismes qui consolident les stéréotypes
- Gérer les conséquences entre pairs et sur les publics accompagnés
- Découvrir des outils pour sensibiliser et changer les pratiques

**18 PLACES**

### CONTENUS

Un sondage de France Stratégie 2025 montre une adhésion précoce aux stéréotypes de genre, plus précisément chez les 10-17 ans et notamment à cause des réseaux sociaux.

Ces derniers agissent comme une arme de construction massive des stéréotypes de genre en les relayant et les amplifiant dès le plus jeune âge.

Il apparaît important que les professionnels de l'enfance-jeunesse puisse s'outiller sur cette thématique en découvrant des outils opérationnels afin de renforcer leurs actions sur le terrain.

La formation est conçue avec une alternance de contenus et d'apports entre Éducation aux Médias et à l'Information, sensibilisation à la citoyenneté active, à l'exercice actif de l'esprit critique et à la lutte contre les stéréotypes.

### MÉTHODES ET SUPPORTS

Les méthodes utilisées sont issues de l'éducation populaire: ludique, pédagogique et participative.

Alternance de temps d'échanges collectifs et de mise en situation et de découverte d'outils issus de divers matériaux pédagogiques (livres, jeux de société, vidéos, expos, débats mouvants...)

### PUBLICS

Professionnels enfance-jeunesse



Lieu : Ligue de l'enseignement 85  
Pôle formation, 41 rue Monge La Roche-sur-Yon



9h30-16h30



Inscription: <https://framaforms.org/plan-de-formation-acm-2025-2026-1761850164>

Formation animée par  
Anaïs LANGEVIN et  
Emmanuel LEMOINE

# FRANCAS

## L'AMÉNAGEMENT DES LOCAUX DES ESPACES JEUNESSE AU SERVICE DU PROJET PÉDAGOGIQUE

### MARDI 20 JANVIER 2026



## OBJECTIFS

- Penser l'aménagement des espaces en lien avec les besoins des jeunes
- Identifier les différentes fonctions des espaces, et les solutions pour adapter les dispositions des mobiliers et du matériel
- Disposer de clés pour savoir aménager un espace d'animation
- Donner des outils d'animation d'espaces

16 PLACES

## CONTENUS

- Un espace : késako ?
- La perception de l'espace
- Les jeunes et l'espace
- Les besoins des publics
- Comment concevoir l'aménagement des espaces pour répondre aux objectifs du projet pédagogique (Exemple : l'autonomie)
- Les spécificités des aménagements des lieux et des espaces accueillant des adolescents
- Les clés pour aménager un espace

## MÉTHODES ET SUPPORTS

- Apports théoriques et pratiques
- Partage d'expériences et de pratiques entre les participants
- Capsules vidéo

## PUBLICS

Directeurs et animateurs de structures de jeunesse



Lieu : Pôle Associatif (Salle 12, 1<sup>er</sup> niveau, porte 1F) – 71 Boulevard Aristide Briand – 85000 La Roche-sur-Yon



Inscription: <https://framaforms.org/plan-de-formation-acm-2025-2026-1761850164>



9h30-16h30

Formation animée par Aline Boisseau

# FRANCAS

## LES ÉMOTIONS DES 3 / 6 ANS

### JEUDI 22 JANVIER 2026



## OBJECTIFS

16 PLACES

- Définir collectivement « l'émotion » et faire le lien avec les comportements
- Identifier les émotions en jeu pour les 3 / 6 ans accueillis en ALSH
- Partager, présenter et animer des outils pour aider les 3 / 6 ans à exprimer leurs émotions et ainsi mieux les gérer
- Identifier les activités et les temps propices à l'expression des émotions

## CONTENUS

- Rappel sur les émotions des 3/6 ans (définition, distinction)
- Présentation d'outils facilitant l'expression des émotions (séance d'animation)
- Découverte d'ouvrages de jeunesse permettant de libérer la parole

## MÉTHODES ET SUPPORTS

- Apports théoriques et pratiques
- Temps de réflexion et de travaux partagés en petits groupes
- Partage d'expériences et de pratique avec les participants
- Animation d'outils pédagogiques
- Partage de ressources

## PUBLICS

Animateurs d'ALSH petite-enfance



Lieu : Pôle Associatif (Salle 12, 1<sup>er</sup> niveau, porte 1F) – 71 Boulevard Aristide Briand – 85000 La Roche-sur-Yon



Inscription: <https://framaforms.org/plan-de-formation-acm-2025-2026-1761850164>



9h30-16h30

Formation  
animée par Gabriel Gourmelen

LIGUE DE  
L'ENSEIGNEMENT

L'IA, RISQUES OU OPPORTUNITÉS  
POUR LES PROFESSIONNELS DE  
L'ANIMATION

MARDI 27 JANVIER 2026



18 PLACES

## OBJECTIFS

- Décrypter les concepts autour de l'Intelligence Artificielle (IA) et adopter un regard critique sur une technologie innovante
- Partager avec les professionnels de l'animation autour des enjeux et des impacts de l'IA sur les métiers de l'animation
- Découvrir des activités numériques ludiques, créatives et éthiques à destination d'un public enfance-jeunesse
- Explorer les possibilités de l'IA au service des professionnels de l'animation

## CONTENUS

Au cœur de l'actualité, l'IA et ses multiples applications ont été adoptées rapidement par le grand public mais restent souvent mystérieuses pour ses utilisateurs et posent de nombreuses questions éthiques, environnementales, sociétales et économiques. La journée de formation se concentrera sur des apports théoriques et une remise en contexte de cette technologie tout en donnant des pistes concrètes pour les professionnels de l'enfance-jeunesse. Une large place sera laissée à l'expérimentation et à la découverte d'outils.

## MÉTHODES ET SUPPORTS

Les méthodes utilisées sont issues de l'éducation populaire: ludique, pédagogique et participative. Alternance de temps d'échanges collectifs et de mise en situation et de découverte d'outils issus de divers matériaux pédagogiques (livres, jeux de société, vidéos, expos, débats mouvants...)

## PUBLICS

Professionnels enfance-jeunesse



9h30-16h30



Lieu : Ligue de l'enseignement 85  
Pôle formation, 41 rue Monge  
La Roche-sur-Yon



Inscription: <https://framaforms.org/plan-de-formation-acm-2025-2026-1761850164>

Formation  
animée par Emmanuel LEMOINE

# FRANCAS

SÉJOURS ACCESSOIRES : COMPRENDRE  
LES ENJEUX ET MAÎTRISER LA  
PRÉPARATION ET L'ANIMATION

**JEUDI 29 JANVIER 2026**



**16 PLACES**

## OBJECTIFS

- Identifier les apports éducatifs que permettent le départ en séjours accessoires ainsi que les freins au départ
- Identifier les éléments importants à anticiper pour organiser au mieux un séjour accessoire
- Mieux connaître les différents aspects réglementaires inhérents à l'organisation d'un séjour accessoires
- Mieux appréhender l'équilibre entre les apports pédagogiques des activités et les temps de vie collective / quotidienne
- Rappel rapide sur les aides financières pour les familles/ les aides au départ

## CONTENUS

- Temps d'apports sur les aspects réglementaires et les apports pédagogiques des séjours et de la vie en collectivité
- L'organisation pratique d'un séjour, la check list (matériel et démarches) d'un séjour
- Le cycle de vie d'un séjour, de sa préparation à son bilan
- Préparer son classeur de responsable de séjour : les documents à avoir impérativement, les documents utiles ou qui facilitent la vie du séjour

## MÉTHODES ET SUPPORTS

- Apports théoriques et pratiques
- Partage de témoignages : les séjours, ce qu'en disent les enfants, les jeunes et les familles
- Temps de réflexion et de travaux partagés en petits groupes
- Partage d'expériences et de pratique avec les participants
- Partage d'outils

## PUBLICS

Animateurs d'ALSH petite-enfance



Lieu : Pôle Associatif (Salle 12, 1<sup>er</sup> niveau, porte 1F) – 71 Boulevard Aristide Briand – 85000 La Roche-sur-Yon



Inscription: <https://framaforms.org/plan-de-formation-acm-2025-2026-1761850164>



Formation  
animée par Quentin Michaud

IFAC

ALLER VERS :  
INVESTIR L'ESPACE PUBLIC  
EN MILIEU RURAL

MARDI 3 FÉVRIER 2026



## OBJECTIFS

- Échanger sur la définition et les caractéristiques des milieux ruraux en 2025
- Définir les enjeux de l'espace public dans une démarche d'éducation populaire
- Découvrir les dispositifs "aller-vers" et porteur de parole comme pratique émancipatrice

18 PLACES

## CONTENUS

Ce module propose une réflexion et une mise en pratique autour des interventions socio-éducatives en dehors des structures traditionnelles, au plus près des jeunes et de leur réalité de vie.

Le dispositif "Aller-vers" devient une démarche essentielle pour renouer le contact, créer du lien et renforcer la présence éducative dans l'espace public.

A travers des apports théoriques et pratiques, les participant apprendront à mobiliser l'espace public comme support d'action éducative, tout en intégrant les dimensions de médiation, de prévention et de développement au pouvoir d'agir des jeunes.

## MÉTHODES ET SUPPORTS

- Méthodes actives et collectives
- Travail en sous groupe
- Partage d'expérience

## PUBLICS

- Directrice ou directeur intervenant auprès d'un public jeunesse
- Animatrice ou animateur intervenant auprès d'un public jeunesse



Lieu:  
IFAC Ouest Résidence Cécile Sauvage  
48 Boulevard d'angleterre  
85000 La Roche-sur-yon



9h30-16h30



Inscription: <https://framaforms.org/plan-de-formation-acm-2025-2026-1761850164>

FAMILLES  
RURALES

PISTE ET OUTILS POUR AIDER LES  
ENFANTS QUI ONT DU MAL À VIVRE  
LES TEMPS COLLECTIFS



**VENDREDI 6 FÉVRIER 2026**

## OBJECTIFS

- Identifier les causes des difficultés vécues par certains enfants en temps collectif (hypersensibilité, troubles du comportement, anxiété, besoins spécifiques, etc.).
- Observer et analyser les comportements individuels des enfants en contexte collectif pour adapter les réponses éducatives.
- Connaître des outils concrets et des stratégies éducatives pour faciliter l'inclusion et le bien-être de tous les enfants.
- Favoriser une posture bienveillante, sécurisante et contenant

**16 PLACES**

## CONTENUS

Cette formation aide à comprendre pourquoi certains enfants vivent mal les temps collectifs et comment observer leurs besoins pour mieux y répondre.

Elle propose des outils concrets et des stratégies simples pour favoriser leur inclusion et leur bien-être, tout en adoptant une posture sécurisante dans le collectif.

## MÉTHODES ET SUPPORTS

Les attentes des participants sont répertoriées par le formateur au début de la formation. Au cours de la formation, la méthode pédagogique est active et participative.

## PUBLICS

- Directrice ou directeur intervenant auprès d'un public enfance ou jeunesse
- Animatrice ou animateur intervenant auprès d'un public enfance ou jeunesse



Lieu : Salle Océan, Maison des Familles, 119 Boulevard des Etats-Unis 85600 La Roche-sur-Yon



9h30-16h30



Inscription: <https://framaforms.org/plan-de-formation-acm-2025-2026-1761850164>

Formation animée par  
Aurélie Bonnet

# CANOPE

Le Fablab dans un ACM : un projet au service de la création.



**MARDI 10 FÉVRIER 2026**

## OBJECTIFS

**15 PLACES**

- Utiliser les machines composant un fablab.
- Concevoir un projet fablab prenant en compte la démarche scientifique.

## CONTENUS

- Ateliers de fabrication permettant de s'initier à la découpeuse vinyle, à la découpeuse laser, à l'imprimante 3D et à la machine à coudre ainsi que les logiciels associés : Tinkercad, Silhouette studio, Flash forge.
- Apports théoriques sur la démarche scientifique.
- Découverte des étapes du processus créatif (réflexion, collaboration, conception et fabrication) avec mise en situation.
- Présentation de ressources de fabrication.

## MÉTHODES ET SUPPORTS

- Apports théoriques ; travaux de groupes ; techniques de créativité ; jeux

## PUBLICS

- Directrice ou directeur intervenant auprès d'un public enfance ou jeunesse
- Animatrice ou animateur intervenant auprès d'un public enfance ou jeunesse



Lieu : Atelier Canopé  
5 rue Jacques Cartier  
85000 La Roche-sur-Yon



9h30-16h30



Inscription: <https://framaforms.org/plan-de-formation-acm-2025-2026-1761850164>

Formation animée par :  
Stéphanie Brossard  
et Laurent Holzman

FAMILLES  
RURALES

COOPÉRATION ET COMPLÉMENTARITÉ  
ENTRE ÉQUIPE D'ANIMATION ET  
DIRECTION

VENREDI 13 FÉVRIER 2026



15 PLACES

## OBJECTIFS

- Comprendre les rôles et responsabilités de chacun (direction / animation)
- Identifier les leviers de coopération efficaces entre direction et équipe d'animation.
- Améliorer la communication et la circulation de l'information.
- Favoriser une dynamique d'équipe basée sur la confiance et la complémentarité.
- Prévenir les conflits et gérer les désaccords de manière constructive.

## CONTENUS

Cette formation permet de clarifier les rôles et responsabilités de chacun, direction et animation, pour mieux comprendre les attentes mutuelles.

Elle propose des leviers concrets pour améliorer la coopération, la communication et la circulation des informations au sein de l'équipe. L'objectif est de favoriser une dynamique basée sur la confiance et la complémentarité, tout en prévenant les conflits et en apprenant à gérer les désaccords de manière constructive.

## MÉTHODES ET SUPPORTS

Les attentes des participants sont répertoriées par le formateur au début de la formation. Au cours de la formation, la méthode pédagogique est active et participative.

## PUBLICS

- Directrice ou directeur intervenant auprès d'un public enfance ou jeunesse
- Animatrice ou animateur intervenant auprès d'un public enfance ou jeunesse



Lieu : Salle Océan, Maison des Familles, 119 Boulevard des Etats-Unis 85600 La Roche-sur-Yon



9h30-16h30



Inscription: <https://framaforms.org/plan-de-formation-acm-2025-2026-1761850164>

# CANOPE

le Skechnote comme outil d'animation et de communication auprès des enfants, des parents et des collègues.

JEUDI 5 MARS 2026



## OBJECTIFS

- Utiliser le Skechnote (ou facilitation graphique) comme outil d'animation et de communication auprès des enfants, des parents, et des collègues.

15 PLACES

## CONTENUS

- Exercices de pratique pour l'acquisition des bases de l'alphabet visuel
- Création d'une bibliothèque de pictogramme
- Réflexion et pratique autour des personnages à travers le sketchnote : Comment représenter des personnages ? Comment exprimer les émotions en sketchnote ?
- Le sketchnote dans un accueil collectif de mineurs
- Ressources : sites de référence, bibliographie

## MÉTHODES ET SUPPORTS

- Apports théoriques ; travaux de groupes ; techniques de créativité ; jeux

## PUBLICS

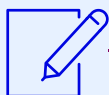
- Directrice ou directeur intervenant auprès d'un public enfance ou jeunesse
- Animatrice ou animateur intervenant auprès d'un public enfance ou jeunesse



Lieu : Atelier Canopé  
5 rue Jacques Cartier  
85000 La Roche-sur-Yon



9h30-16h30



Inscription: <https://framaforms.org/plan-de-formation-acm-2025-2026-1761850164>

Formation animée par :  
Caroline Nolin  
et David Guihéneuf

IFAC

PARLONS NOUS LA MÊME LANGUE

MARDI 10 MARS 2026



## OBJECTIFS

- Questionner collectivement le concept de pratiques langagières et les enjeux sociaux qui en découlent
- Conscientiser les liens existants entre le langage et les cadres communs favorisant l'émancipation individuelle et collective
- Transposer ces notions dans ses pratiques professionnelles concrètes en construisant une posture d'animation sociale et socioculturelle adaptée

18 PLACES

## CONTENUS

Ce module propose une réflexion collective autour des pratiques langagières au sein des structures d'animation et de jeunesse. Les participants sont invités à analyser la place du langage – verbal et non verbal – dans les interactions éducatives, sociales et culturelles, et à identifier les enjeux sociaux liés à son usage (accès à la parole, pouvoir, inclusion, représentations, etc.).

Les professionnel·les apprendront à transposer ces réflexions dans leurs pratiques concrètes, en adoptant une posture d'animation sociale et socioculturelle fondée sur la valorisation des paroles de chacun·e, la co-construction du sens et la promotion d'un cadre favorisant l'expression, l'autonomie et la citoyenneté.

## MÉTHODES ET SUPPORTS

- Méthodes actives et collectives
- Travail en sous groupe
- Partage d'expérience

## PUBLICS

- Directrice ou directeur intervenant auprès d'un public enfance ou jeunesse
- Animatrice ou animateur intervenant auprès d'un public enfance ou jeunesse



Lieu:  
IFAC Ouest Résidence Cécile Sauvage  
48 Boulevard d'Angleterre  
85000 La Roche-sur-Yon



9h30-16h30



Inscription: <https://framaforms.org/plan-de-formation-acm-2025-2026-1761850164>

**JEUDI 19 MARS 2026**



### OBJECTIFS

- Se familiariser avec le manga (son univers et ses différents genres)
- Se positionner en tant que médiateur
- Concevoir des idées d'animations en lien avec le manga

**18 PLACES**

### CONTENUS

Apports théoriques en début de journée pour mieux comprendre les lectures des préadolescents et des adolescents. Une immersion dans le manga et ses différents genres permettra d'entrer dans l'univers.

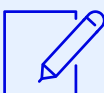
Des ateliers permettront de se questionner sur le rôle de l'animateur dans la transmission de ce support de lecture mais aussi sur son accessibilité au sein de la structure. Par petits groupes, les participants réfléchiront et testeront des animations en lien avec le manga

### MÉTHODES ET SUPPORTS

Les méthodes utilisées sont issues de l'éducation populaire: ludique, pédagogique, et participative. Alternance de temps d'échanges collectifs et de mise en situation, de découverte d'outils et de la malle manga à disposition des ACM

### PUBLICS

Animateurs, animatrices intervenant auprès d'un public enfance ou jeunesse  
Directeurs, trices intervenant auprès d'un public enfance ou jeunesse



IFAC

## COMPRENDRE LES MÉCANISMES QUI GÉNÈRENT LES DISCOURS DE HAINE ET LES DISCRIMINATIONS

MARDI 24 MARS 2026



18 PLACES

### OBJECTIFS

- Comprendre le concept d'engrenage social
- Identifier les étapes favorables aux discours de haine et aux discriminations
- S'approprier les notions de stéréotypes, préjugés et discriminations
- S'approprier les notions d'extrémisme, racisme et antisémitisme
- Contextualiser ces notions et concepts afin de proposer des espaces de "résistance éducatives" s'inscrivant dans des démarches d'éducation populaire

### CONTENUS

Cette formation invite les professionnels de l'enfance et de la jeunesse à explorer les mécanismes sociaux, psychologiques et culturels qui mènent à la production et à la diffusion de discours de haine et de comportements discriminatoires.

En partant de situations concrètes issues du quotidien dans les structures d'animation, elle propose d'analyser comment se construisent les représentations, les stéréotypes et les préjugés, et comment ceux-ci peuvent, de manière parfois inconsciente, alimenter des dynamiques d'exclusion.

Les participants sont amenés à interroger leurs propres pratiques, à comprendre les logiques d'influence et d'appartenance qui nourrissent les phénomènes de rejet, et à situer ces enjeux dans un contexte social plus large où se développent des formes d'extrémisme, de racisme ou d'antisémitisme.

### MÉTHODES ET SUPPORTS

- Méthodes actives et collectives
- Apports théoriques
- Présentation d'outils à destination des publics
- Partage d'expérience

### PUBLICS

- Directrice ou directeur intervenant auprès d'un public enfance ou jeunesse
- Animatrice ou animateur intervenant auprès d'un public enfance ou jeunesse



Lieu:  
IFAC Ouest Résidence Cécile Sauvage  
48 Boulevard d'Angleterre  
85000 La Roche-sur-Yon



9h30-16h30



Inscription: <https://framaforms.org/plan-de-formation-acm-2025-2026-1761850164>

Formation

**JEUDI 9 AVRIL 2026**

### OBJECTIFS

Permettre à l'enfant de:

- développer les habiletés motrices (courir, sauter, lancer, attraper...);
- vivre des émotions et d'exprimer leurs ressentis;
- vivre des expériences ludiques, sous forme de contrats, défis, records...facteurs de motivation;
- s'organiser à plusieurs pour développer leurs compétences psychosociales.

**16 PLACES**

### CONTENUS

Questionner sur la quantité et la qualité d'action physique quotidienne.  
Connaitre les recommandations du PNNS (Plan National Nutrition Santé).  
Pratiques et Apports d'outils pour faire des propositions sur temps courts.

### MÉTHODES ET SUPPORTS

Vivre des ateliers sportifs diversifiés (venir en tenue sportive)  
Fiches ateliers USEP  
Malles pédagogiques USEP

### PUBLICS

Animateurs, animatrices  
Directeurs, directrices



Lieu : Complexe Les Terres Noires  
La Roche-sur-Yon (rendez vous devant la salle Pelé)



Inscription: <https://framaforms.org/plan-de-formation-acm-2025-2026-1761850164>



9h30-16h30

Formation  
animée par Emie MAURY

LUNDI 11 MAI 2026



### OBJECTIFS

- Lever les freins, les appréhensions et définir la notion de consentement
- Sensibiliser à l'importance du dialogue à tous les âges et dans tous les contextes
- Interroger sa posture professionnelle et les pratiques collectives

18 PLACES

### CONTENUS

Sur cette journée, il y aura autant d'apports théoriques que pratiques pour vous permettre de prévenir, d'identifier, d'anticiper et de réagir aux questionnements et différentes situations. Les outils présentés s'adressent aux enfants dès la maternelle jusqu'au lycée. Nous nous attachons à déconstruire les idées reçues pour répondre aux différentes situations rencontrées. Nous aborderons aussi comment et pourquoi parler de consentement dès le plus jeune âge, sans exclusivement parler de sexualité.

### MÉTHODES ET SUPPORTS

Les méthodes utilisées sont issues de l'éducation populaire: ludique, pédagogique et participative. Alternance de temps d'échanges collectifs et de mise en situation et de découverte d'outils issus de divers matériaux pédagogiques (livres, jeux de société, vidéos, expos, débats mouvants...)

### PUBLICS

Professionnels enfance-jeunesse



Lieu : Ligue de l'enseignement 85  
Pôle formation, 41 rue Monge  
La Roche-sur-Yon



Inscription: <https://framaforms.org/plan-de-formation-acm-2025-2026-1761850164>

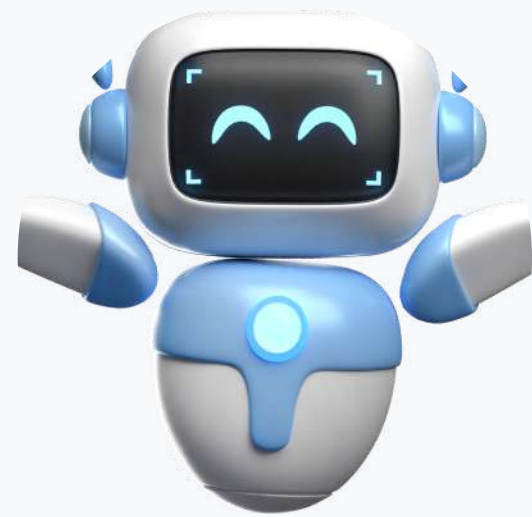


9h30-16h30

Formation animée par  
Anaïs LANGEVIN

# CANOPE

## Code et Robots dans les accueil collectifs de mineurs



**15 PLACES**

### MARDI 30 JUIN 2026

## OBJECTIFS

- Programmer des robots éducatifs
- Créer un défi robotique ou de programmation pour des enfants
- Concevoir un projet pédagogique pour sa structure

## CONTENUS

- Apports théoriques : programmes et compétences des enfants, algorithmique et programmation débranchée
- Utilisation de robots (terrestres et volants), de leur environnement de programmation (logiciels ou applications)
- Conception de projets pour son ACM
- Présentation de ressources

## MÉTHODES ET SUPPORTS

- Apports théoriques ; travaux de groupes ; techniques de créativité ; jeux

## PUBLICS

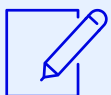
- Directrice ou directeur intervenant auprès d'un public enfance ou jeunesse
- Animatrice ou animateur intervenant auprès d'un public enfance ou jeunesse



Lieu : Atelier Canopé  
5 rue Jacques Cartier  
85000 La Roche-sur-Yon



9h30-16h30



Inscription: <https://framaforms.org/plan-de-formation-acm-2025-2026-1761850164>

Formation animée par :  
Stéphanie Brossard  
et David Guihéneuf

SDJES

RENDEZ-VOUS ACM

DE JANVIER A JUILLET 2026

## OBJECTIFS

- Proposer des espaces d'échanges réguliers aux acteurs des ACM
- Informer les acteurs des ACM sur différents sujets

## CONTENUS

3 types de visio seront proposés :

- Éclairage sur une thématique avec présence d'un intervenant
- Témoignages d'un acteur du champ de l'animation sur un projet
- Débat

Le programme complet sera proposé ultérieurement

## MÉTHODES ET SUPPORTS

Visioconférence d'une heure comportant une présentation et/ou des échanges

## PUBLICS

- Professionnels enfance jeunesse



RENDEZ-VOUS  
ACM



 Inscription: communiqué ultérieurement



1 heure une  
fois par  
semaine  
environ



## NOUVELLES MODALITÉS D'INSCRIPTIONS

Suites à un grand nombre de personnes sur listes d'attente, de nouvelles modalités d'inscription ont été définies.

**3 vœux** sont possibles par personnes.

Pour toutes les formations, les inscriptions seront possibles **jusqu'au 21 novembre 2025.**

**REPAS** 

Les frais de repas restent à la charge des participants ou de leur employeur.



# **A VOS AGENDAS**

## **JOURNEES ACM**

**4 décembre 2025**

**11 décembre 2025**

**8 janvier 2026**

**15 janvier 2026**

**(lieux communiqués ultérieurement)**