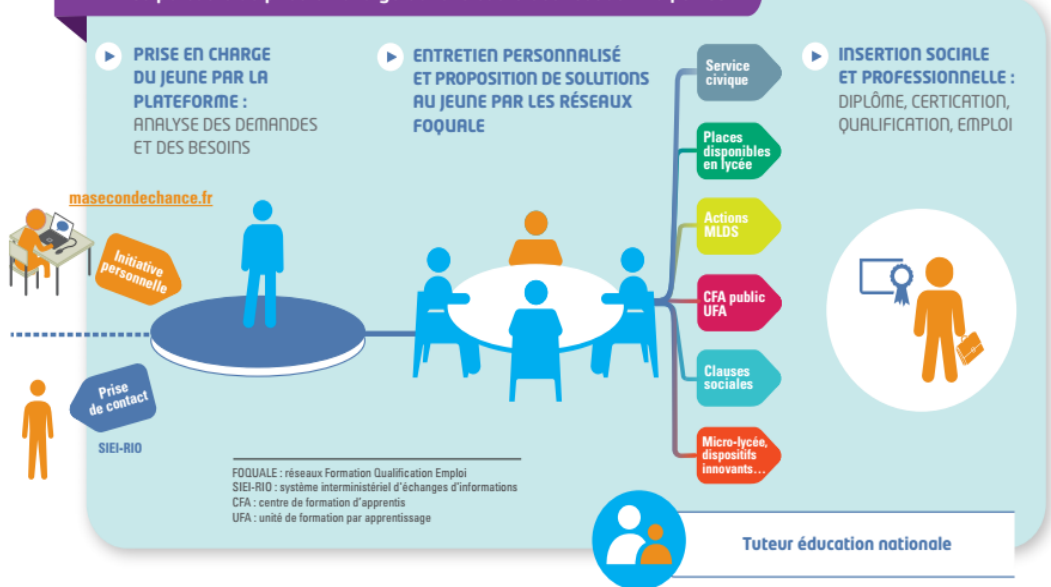


Le parcours de prise en charge dans le cadre des réseaux FOQUALE



Annuaire
2018-
2019

Réseaux FOQUALE

réseaux
FOrmation QUALification Emplo

Les 15
réseaux
FOQUALE de
l'académie
de Nantes



La loi du 8 juillet 2013 pour la refondation de l'École de la République précise que **"Tout jeune sortant du système éducatif sans diplôme bénéficie d'une durée complémentaire de formation qualifiante qu'il peut utiliser dans des conditions fixées par décret. Cette durée complémentaire de formation qualifiante peut consister en un droit au retour en formation initiale sous statut scolaire."**

Le droit au retour en formation initiale est généralisé à la rentrée 2015. Il permet aux jeunes de 16 à 25 ans qui ne possèdent aucun diplôme ou aucune qualification professionnelle de revenir se former pour préparer un diplôme et faciliter ainsi leur insertion. Les établissements scolaires jouent un rôle essentiel dans la réussite du dispositif. Pour les retours dans le système éducatif, dans la plupart des cas, la formation ne pourra pas consister en une simple intégration dans une classe existante. Sur la base d'un positionnement pédagogique, **il sera nécessaire d'adapter aux acquis du jeune la durée de sa formation, son emploi du temps et ses activités de formation.** L'organisation de ces parcours personnalisés s'effectuera de préférence dans le cadre des réseaux d'établissements, avec l'appui des corps d'inspection territoriaux.

Niveau académique

Délégation Académique à la Persévérance Scolaire et à l'Insertion
Régis JACQMIN-DAPSI

Niveau départemental

DSDEN 44 Anelyse BARRANGER-IEN-IO et Nicolas BERTRAND - IEN-IO
 DSDEN 49 Annie LANDAUD-IEN-IO
 DSDEN 53 Christelle CHERBONNIER-IEN-IO
 DSDEN 72 Christine DREUX - IEN-IO
 DSDEN 85 Stéphane BENARD - IEN-IO

académie
Nantes

RÉGION ACADÉMIQUE
PAYS DE LA LOIRE

MINISTÈRE
DE L'ÉDUCATION NATIONALE
MINISTÈRE
DE L'ENSEIGNEMENT SUPÉRIEUR,
DE LA RECHERCHE
ET DE L'INNOVATION



TOUS MOBILISÉS
POUR VAINCRE LE
DÉCROCHAGE
SCOLAIRE

REVIENS
TE FORMER

16-25 ANS,
UN NOUVEAU
DÉPART
DANS LA VIE

MA
SECONDE
CHANCE.FR

Département	Bassin	Responsable FOQUALE
LOIRE ATLANTIQUE	NANTES	Stéphane GERMAIN
	SUD LOIRE	Jocelyne HARMAND
	ESTUAIRE	Isabelle DE LOUPY
	ANCENIS-CHATEAUBRIANT	Jean-Pascal VINS

MAINE ET LOIRE	ANGERS	Stéphane SERRU
	SAUMUR	Armelle JURE
	CHOLET	Igor ALTCHENKO
	SEGRE	Anne LE BORGNE

MAYENNE	MAYENNE SUD	Céline AUBREJAT
	MAYENNE NORD	André HARDULOT

SARTHE	SARTHE CENTRE	Anne GRANGE
	SARTHE NORD	Sabine SOULIE
	SARTHE SUD	Benjamin CACCIA

VENDEE	VENDEE OUEST	Philippe PRUDOR
	VENDEE EST	Antoine GUERIN

Coordonnées	
Provisseur-adjoint LPO Monge - La Chauvinière	ce.0440030U@ac-nantes.fr 02 40 16 71 00
Provisseur LGT Perrin- LP Goussier	ce.0440063E@ac-nantes.fr 02 40 32 44 00
Provisseur LGT Briand	ce.0440069L@ac-nantes.fr 02 40 00 25 25
Provisseur LPO Mocquet-Lenoir	ce.0440005S@ac-nantes.fr 02 40 81 56 56

Provisseur EREA Les Terres rouges	stephane.serru@ac-nantes.fr 02 41 9570 00
Principale CLG d'Anjou	ce.0491826U@ac-nantes.fr 02 41 51 13 76
Principal CLG Vallée du Lys	igor.altchenko@ac-nantes.fr 02 41 75 81 31
Provisseur-adjointe LPO Pascal	ce.0490782J@ac-nantes.fr 02 41 92 18 11

Principale CLG Pierre Dubois	ce.0530015D@ac-nantes.fr 02 43 53 03 12
Provisseur LPO Vadepied	ce.0530949U@ac-nantes.fr 02 43 01 62 44

Principale CLG Trouvé-Chauvel	anne.grange@ac-nantes.fr 02 43 77 31 41
Provisseur-adjointe LPO Garnier	Sabine.Soulie@ac-nantes.fr 02 43 60 11 60
Provisseur LPO Elize	benjamin.caccia@ac-nantes.fr 02 41 30 61 41

Provisseur LP Tabarly	ce.0850033Z@ac-nantes.fr 02 51 95 10 00
Provisseur LGT Clémenceau	ce.0850006V@ac-nantes.fr 02 51 94 30 21