

Installation Logiciel Moliere sur ScribeNG

Préconisations Académiques Nantes

Cellule Technique des Réseaux d'Établissements
DSI-D2
Rectorat de Nantes

Contacts

| Nom | Société | Fonction | Téléphone/fax | Adresse électronique |
|---------------|---------|----------|---------------|----------------------|
| Marc Ferandin | CTRE | TRF | | celtec@ac-nantes.fr |

Type de document

| Nom | Confidentialité | Périmètre de diffusion |
|----------------------------|-----------------|------------------------|
| Préconisations Académiques | Académique | CRID |

Révision du document

| Version | Date de modification | Auteur | Description |
|---------|----------------------|---------------|------------------------------------|
| 1.0 | 10/09/09 | Marc Ferandin | Documentation initiale |
| 1.1 | 15/09/09 | Marc Ferandin | Modification du script par C. Dezé |

Validation du document

| | Nom | Fonction | Date |
|--------------------|---------------|----------|----------|
| Rédaction par : | Marc Ferandin | TRF | 10/09/09 |
| Vérification par : | | | |
| Validation par : | | | |
| Approbation par : | | | |

Table des matières

| | | |
|---|-----------------------------------|---|
| 1 | 1 Installation de firebird | 4 |
| | 1.1 Présentation..... | 4 |
| | 1.2 Installation..... | 4 |
| 2 | 2 Installation de moliere 14..... | 5 |
| 3 | 3 Vérification..... | 6 |

1 INSTALLATION DE FIREBIRD

1.1 Présentation

Firebird est un logiciel libre développé, sous licence Interbase Public Licence (dérivée de la Mozilla Public License 1.1), à partir d'une version d'Interbase brièvement passée Open Source dans sa version 6 en juillet 2000 avant que Borland ne décide de continuer à l'exploiter commercialement à partir de la version 6.5.

Fin 2003, une querelle a opposé les communautés Mozilla et Firebird après qu'un dérivé du navigateur internet Mozilla eut été renommé Mozilla Firebird. Les deux parties se sont finalement entendues et le navigateur a été renommé Mozilla Firefox lors de son passage en version 0.8, début 2004.

Le projet est actuellement soutenu par la Firebird Foundation et par différents sponsors dont IBPhoenix. Après une version 1 incluant principalement des corrections de bugs d'Interbase 6, la version 1.5 est caractérisée par le portage du code écrit en langage de programmation C vers le langage C++ ainsi que par l'ajout de fonctions conformes aux standards SQL92 et SQL99. Firebird est multiplate-forme.

Le 18 avril 2008, est sorti la version 2.1 de Firebird[1].

Source : [wikipédia](#)

1.2 Installation

- Se connecter root sur le serveur scribe

- Installer le paquet libstdc++5 :

```
apt-get install libstdc++5
```

- télécharger le script d'installation fourni par OMT :

```
wget http://www.ac-nantes.fr/html/celtech/DL/InstallLinux.sh.gz
```

- Décompresser le fichier :

```
gzip -d InstallLinux.sh.gz
```

- Donner les droits d'exécution :

```
chmod +x InstallLinux.sh
```

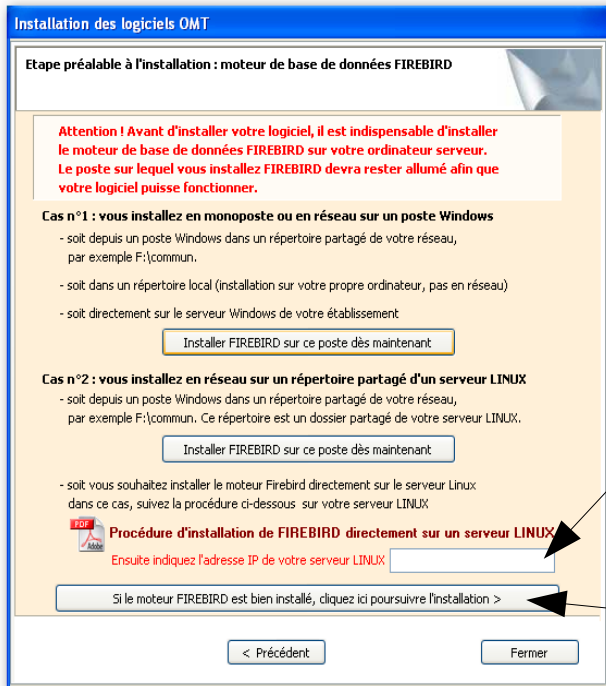
- Lancer l'installation :

```
./InstallLinux.sh
```

A la question « Please enter a new password for SYSDBA user: » taper **masterkey** puis entrer.

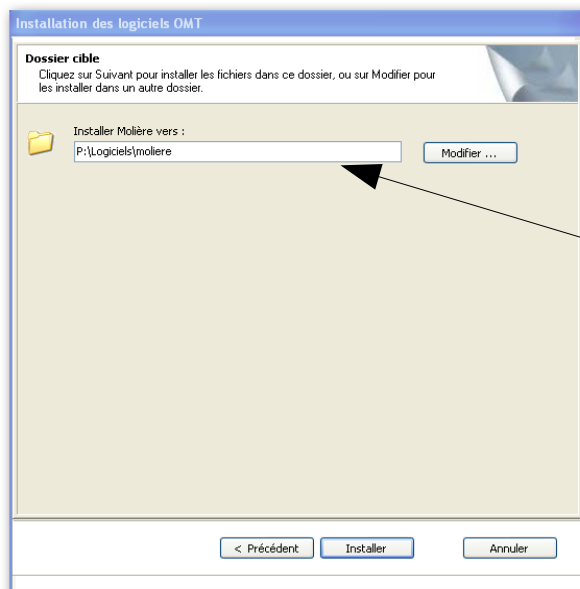
2 INSTALLATION DE MOLIERE 14

Se connecter sur un poste windows du domaine en tant qu'admin du domaine.



Donner ici l'adresse IP du serveur firebird (ici le scribe) .
ATTENTION : le processus d'installation ne vérifie pas la cohérence de l'IP, il est possible de saisir n'importe quoi !

Une fois l'IP indiquée, cliquer ici.



Créer un répertoire où installer le logiciel sur le réseau
Ici **P:** correspond au lecteur professeurs.

Après installation, se connecter professeur et vérifier que l'application fonctionne normalement.



Rédacteur : CTRE

Date de Mise à Jour : 15/09/09

Projet : Moliere sur ScribeNG

Version : 1.1