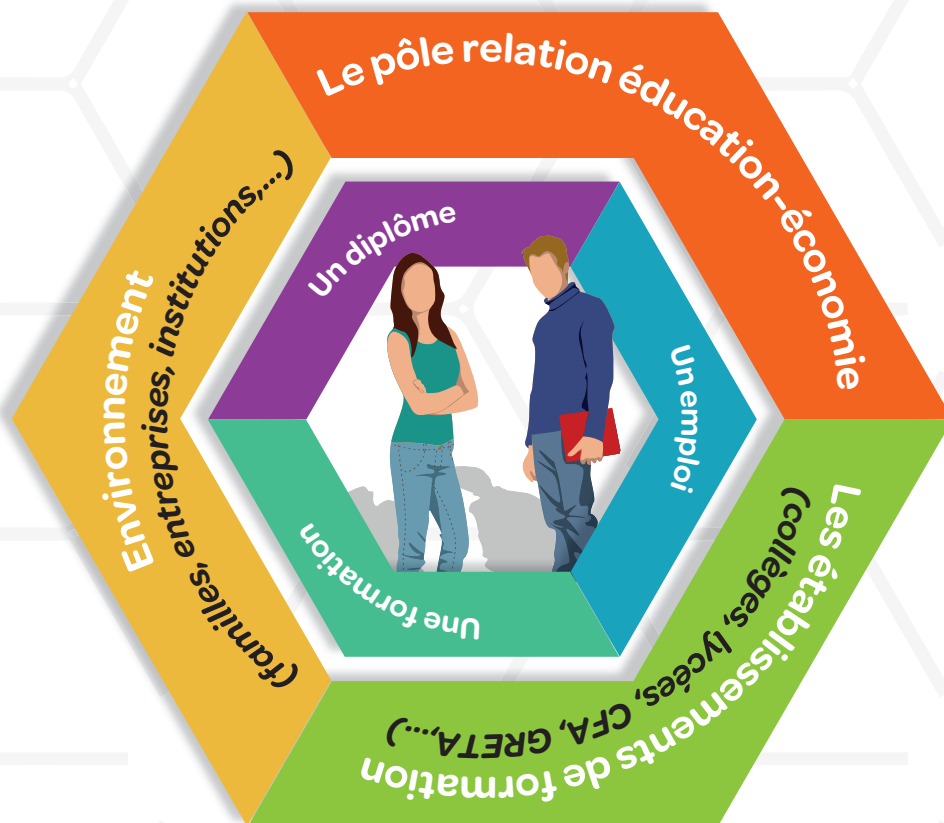


Le pôle Relation Éducation-Économie contribue à renforcer les conditions facilitant l'insertion professionnelle que ce soit dans l'enseignement professionnel, technologique ou général



Pôle Relation Éducation-Économie (REE)

Les orientations s'appuient sur :

- les travaux et ressources du Conseil National Éducation-Économie (CNEE)

→ www.cnee.fr ←

- Les textes ministériels (Parcours Avenir, Pôles de stages,...) ;
- Le projet académique et le contrat de plan État-Région ;
- Les partenaires économiques nationaux et régionaux (conventions de partenariat,...) ;
- Les Comités Locaux Éducation-Économie (CLEE) existants ;
- ...

- Rapprocher le monde économique au service de l'insertion des jeunes ;
- Faciliter, évaluer et consolider les relations de partenariat ;
- Accompagner les établissements de formation et les partenaires externes ;
- Développer des outils et des méthodes (guides, supports, ...) ;
- Mutualiser et partager les bonnes pratiques ;
- Communiquer (journaux, newsletter, site...) ;
- ...

académie
Nantes

RÉGION ACADÉMIQUE
PAYS DE LA LOIRE

MINISTÈRE
DE L'ÉDUCATION NATIONALE
MINISTÈRE
DE L'ENSEIGNEMENT SUPÉRIEUR,
DE LA RECHERCHE
ET DE L'INNOVATION



REE
Relation Éducation-Économie

**L'école a plus besoin que jamais de réunir autour d'elle
et de ses valeurs, l'ensemble des énergies de notre pays**

*Formaliser
et faire vivre
des conventions
de partenariat*

*Fédérer les
synergies avec
les acteurs
économiques et
l'Éducation
nationale*

*Mutualiser
et diffuser les
bonnes
pratiques*

**Pôle
Relation
Éducation
Économie**

*Faciliter
les innovations
et les expériences*

*Suivre
l'animation
territoriale des
CLEE et de leur
pôle de stages*

*Organiser
avec des
partenaires des
temps forts*

Pôle Relation Éducation-Économie (REE)

www.ac-nantes.fr
education-economie@ac-nantes.fr