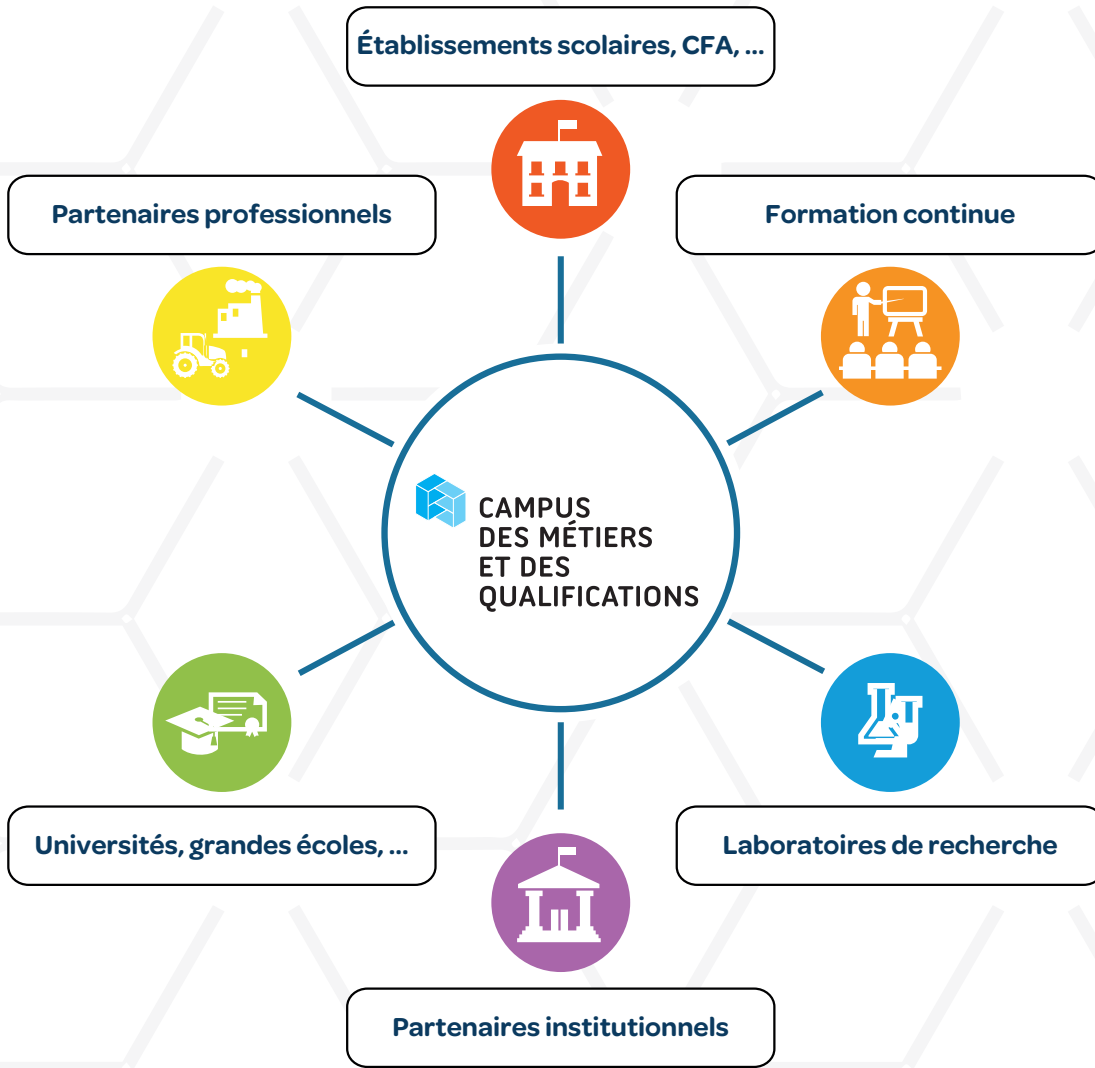


Des labels pour valoriser l'engagement des établissements de formation et les réseaux de partenaires dans leur dynamique de coopération



Des labels d'excellence au service de la réussite de tous les élèves



CAMPUS DES MÉTIERS ET DES QUALIFICATIONS

Le Campus des métiers et des qualifications réunit, sur un territoire donné, un réseau d'acteurs (rectorat, région, établissements d'enseignement secondaire ou supérieur, organismes de recherche, DIRECCTE, tissu économique local, pôles de compétitivité, plateformes technologiques, etc.) en vue de la **construction d'une offre de formation initiale et continue** en lien avec une filière qui correspond à un enjeu économique régional ou national.

education.gouv.fr/cid79563/les-campus-des-metiers-des-qualifications.html

Un exemple : campus.aeronautique.ac-nantes.fr



Le Lycée des métiers est un label décerné à un établissement qui **valorise l'excellence d'une filière de l'enseignement professionnel et/ou technologique** du CAP au BTS (exemple : Hôtellerie-Restauration).

Il s'appuie sur un partenariat actif avec le milieu économique et les collectivités territoriales pour répondre aux attentes des élèves et aux besoins des employeurs. Le Lycée des métiers offre une palette de formations et de services.

eduscol.education.fr/cid47596/label-lycee-des-metiers.html

Les lycées des métiers de l'académie de Nantes
www.ac-nantes.fr



La Plateforme Technologique (PFT) est un ensemble de ressources humaines et techniques d'un ou plusieurs établissements d'enseignement pour **accompagner les entreprises dans leur développement** au travers de prestations d'expertise, de réalisations techniques ou de formation.

Elle offre aux apprenants et à l'équipe pédagogique l'opportunité de répondre à des besoins exprimés par les entreprises.

www.ac-nantes.fr



Un **établissement** labellisé E3D s'inscrit dans une **démarche globale** d'éducation au **développement durable** en s'appuyant sur des partenariats, notamment avec les acteurs territoriaux.

L'objectif de cette démarche est de permettre aux élèves de devenir des citoyens pleinement conscients des enjeux sociaux, environnementaux et économiques du développement durable.

www.ac-nantes.fr

Pôle Relation Éducation-Économie (REE)

www.ac-nantes.fr
education-economie@ac-nantes.fr