



RÉGION ACADÉMIQUE
PAYS DE LA LOIRE

MINISTÈRE
DE L'ÉDUCATION NATIONALE,
DE L'ENSEIGNEMENT SUPÉRIEUR
ET DE LA RECHERCHE



WIFI dans les services académiques

L'académie de Nantes offre dans certains de ses locaux (rectorat et ses annexes, D.S.D.E.N et leurs circonscriptions délocalisées, C.I.O) un service WIFI accessible aux personnels, élèves ou invités.

Sa disponibilité est affichée directement par les terminaux des utilisateurs, dans la liste des réseaux WIFI. Elle peut également être matérialisée par la présence dans les locaux du visuel ci-contre.

L'ensemble des locaux partagés (salles de réunion, zones d'accueil) ou utilisés essentiellement par des personnels nomades est couvert.

Afin de répondre aux différents besoins, trois services WIFI distincts sont proposés et décrits ci-dessous. Pour en bénéficier, chaque utilisateur doit s'engager à respecter les [conditions d'utilisation](#).



Services WIFI mis à disposition

EDUROAM

Eduroam (**education roaming**) a pour objectif d'offrir des accès réseaux sécurisés aux utilisateurs de la communauté Éducation - Recherche internationale lors de leurs déplacements. En France, ce service est géré par [RENATER](#).

Utilisateurs :	<ul style="list-style-type: none">• Personnels de l'académie de Nantes• Toute personne issue d'un établissement membre d'eduroam
Service offert :	<ul style="list-style-type: none">• Un accès à internet authentifié• Ce service est disponible, pour les personnels de l'académie lors de leurs déplacements, dans tous les établissements membres d'eduroam en France et à l'étranger (voir liste sur http://www.eduroam.fr/)• Impression wifi pour les personnels de l'académie de Nantes (voir la mise en oeuvre)• L'accès aux réseaux privés de l'Education nationale n'est pas autorisé
Moyen d'accès :	<ul style="list-style-type: none">• Après sélection du service, saisir : <votre adresse email> et <votre mot de passe> exemple : jean.dupont@ac-nantes.fr et MonMotDePasse• En cas de difficultés pour configurer votre terminal (par exemple sous windows 7), veuillez utiliser l'outil de configuration CAT• Pour plus d'informations, voir le mode d'emploi détaillé (ANNEXE 1)

AC-NANTES-ELEVES

Utilisateurs :	<ul style="list-style-type: none">• Élèves des établissements du second degré de l'académie, utilisateurs de l'E.N.T e-Lyco
Service offert :	<ul style="list-style-type: none">• Sous la responsabilité d'un personnel des services académiques, un accès internet authentifié, non crypté et filtré dans les mêmes conditions de sécurité qu'en établissement scolaire (filtrage adapté aux mineurs)• Cet accès n'est utilisable qu'au travers d'un navigateur
Moyen d'accès :	<ul style="list-style-type: none">• Dans la majorité des cas, la sélection du service entraîne l'ouverture automatique d'un formulaire qui permet de renseigner ses identifiants e-Lyco. Dans les autres cas, pour obtenir le formulaire, il est nécessaire d'ouvrir manuellement un navigateur et d'accéder par exemple à www.ac-nantes.fr.• Pour plus d'informations, voir le mode d'emploi détaillé(ANNEXE 2)

AC-NANTES-INVITES

Utilisateurs :	<ul style="list-style-type: none">• Personnes extérieures (visiteurs) dont l'activité nécessite un accès WIFI
Service offert :	<ul style="list-style-type: none">• Un accès internet authentifié et non Chiffré• Cet accès n'est utilisable qu'au travers d'un navigateur
Moyen d'accès :	<ul style="list-style-type: none">• Son utilisation est soumise à l'obtention d'un code reçu via SMS sur votre numéro de téléphone portable.• Dans la majorité des cas, la sélection du service entraîne l'ouverture automatique d'un formulaire qui permet, soit de demander la création d'un compte, soit de renseigner les identifiants précédemment obtenus. Dans les autres cas, pour l'obtenir, il est nécessaire d'ouvrir manuellement un navigateur et d'accéder par exemple à www.ac-nantes.fr.• Pour plus d'informations, voir le mode d'emploi détaillé(ANNEXE 3)

Assistance

Pour toute question liée à l'assistance sur les services wifi, les visiteurs et les élèves devront faire appel à un personnel des services académiques.

Les personnels devront quant à eux contacter leur circuit d'assistance habituel (par exemple C.D.T.I pour les D.S.D.E.N et circonscriptions, la cellule bureautique ou les correspondants informatiques pour les services du rectorat).

ANNEXE 1 : Utilisation du service WIFI eduroam

Rappel : Service accessible aux personnels de l'académie de Nantes.

1^{ère} méthode :

Sélectionnez le service WIFI eduroam dans la liste des réseaux affichés par votre terminal. Puis, dans le formulaire s'affichant à l'écran, saisissez :

<votre adresse email> et <votre mot de passe>

exemple : jean.dupont@ac-nantes.fr et MonMotDePasse

Attention : Sous **Windows 7**, nous vous recommandons vivement l'utilisation de l'outil CAT (Méthode 2).

2^e méthode :

En cas de difficultés de mise en œuvre du service WIFI eduroam sur votre terminal, l'utilitaire CAT permet de configurer automatiquement le réseau WIFI eduroam pour les personnels de l'académie de Nantes.

1^{ère} étape :

Téléchargez l'installateur de CAT correspondant à votre système d'exploitation. Il est disponible à l'adresse suivante :

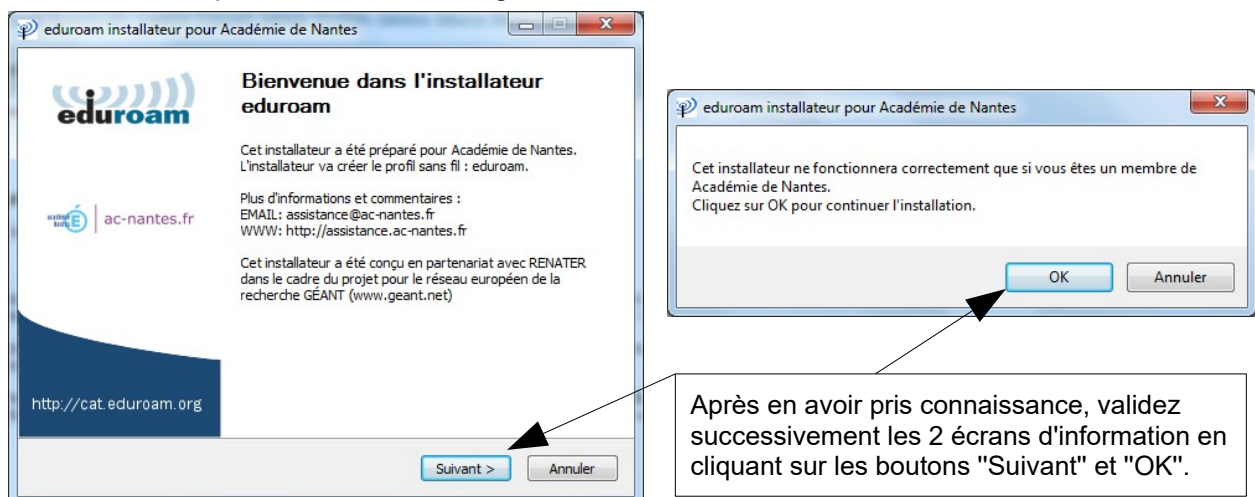
<https://cat.eduroam.org/?idp=1673>



Dans les étapes suivantes, le système d'exploitation Windows 7 est pris en tant qu'exemple. Ce didacticiel est à adapter si votre terminal est conçu autour d'une autre plate-forme logicielle.

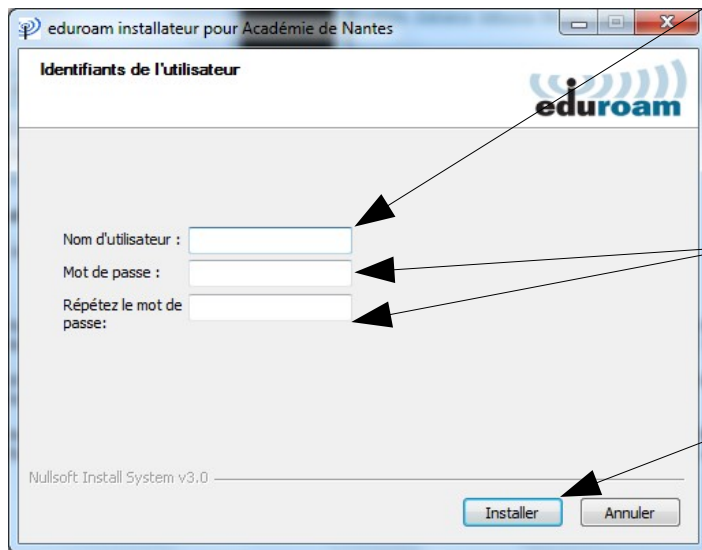
2^e étape :

Exécutez l'utilitaire précédemment téléchargé.



3^e étape :

Renseignez vos identifiants.



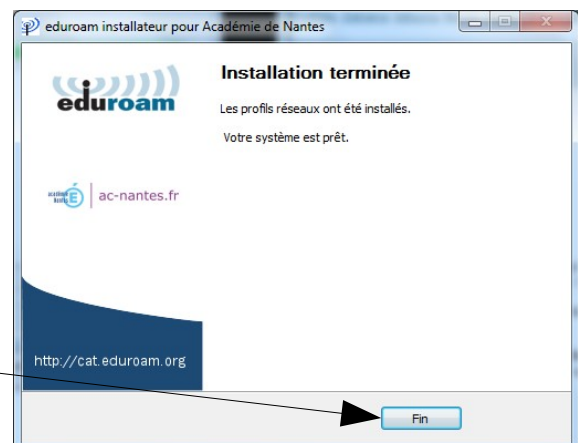
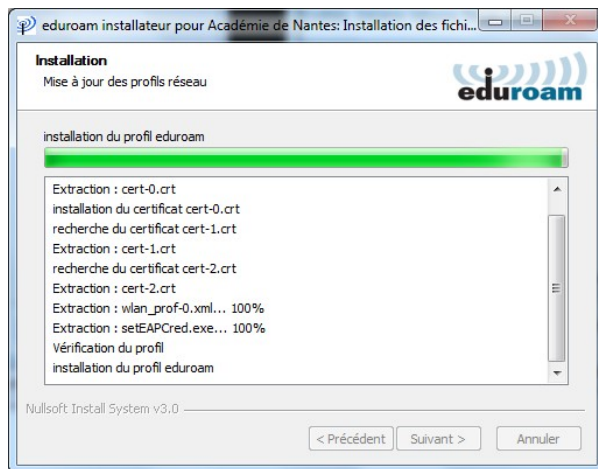
Le nom d'utilisateur a la forme suivante :
<identifiant>@ac-nantes.fr
Exemple : jdupont23@ac-nantes.fr

Le mot de passe est celui que vous utilisez pour relever votre messagerie académique ou vous connecter aux applications académiques.

Validez vos identifiants en cliquant sur "Installer".

4^e étape :

L'utilitaire installe et met à jour automatiquement les différents éléments nécessaires au fonctionnement du service WIFI eduroam.



L'installation est terminée. Cliquez sur "Fin" pour quitter l'utilitaire CAT.

5^e étape :

Pour commencer à utiliser le service WIFI eduroam, il vous suffit de le sélectionner dans la liste des réseaux identifiés. Une fois cette opération réalisée, vous serez automatiquement authentifié et pourrez l'utiliser.

ANNEXE 2 : Utilisation du Service WIFI AC-NANTES-ELEVES

Rappel : Service réservé à l'usage des élèves du second degré de l'académie de Nantes disposant d'un identifiant [e-Lyco](#)*.

1^{re} étape :

Sélectionnez le réseau WIFI nommé AC-NANTES-ELEVES dans la liste des réseaux captés par votre terminal.

2^e étape :

Selon le terminal utilisé, votre navigateur web peut s'ouvrir ou non automatiquement. Dans la négative, ouvrez le manuellement.

Si à l'ouverture du navigateur web, celui-ci affiche un message d'erreur, remplacez l'adresse du site auquel il tente d'accéder par celle d'un site en http (par exemple : www.ac-nantes.fr).

3^e étape :

Complétez et validez le formulaire s'affichant à l'écran.

The image shows a screenshot of the 'Portail ELEVES' login page. At the top left is the French Republic logo with the motto 'Liberté • Égalité • Fraternité' and 'REPUBLIQUE FRANÇAISE'. To its right is the 'académie Nantes' logo, featuring a green circle with a white 'E'. Below the logos, the text 'Portail ELEVES' is centered. Underneath, there are two input fields: 'Identifiant :' and 'Mot de passe :'. Below these is a checkbox labeled 'Conditions d'utilisation :' with the text 'J'accepte les conditions d'utilisation.' to its right. At the bottom of the form is a button labeled 'Se connecter'. Below the button is a link 'Aide à l'utilisation des services WIFI' and a footer message: 'Merci de contacter un personnel des services académiques si vous rencontrez des difficultés pour vous connecter.' To the right of the screenshot, four callout boxes with arrows point to specific elements: the first points to the 'Identifiant' field, the second to the 'Mot de passe' field, the third to the 'Conditions d'utilisation' checkbox, and the fourth to the 'Se connecter' button.

Saisissez votre identifiant de connexion e-Lyco.

Saisissez le mot de passe associé à votre identifiant.

Vous devez prendre connaissance des conditions d'utilisation et les accepter.

Cliquez sur bouton "Se connecter".

* e-Lyco est l'environnement numérique de travail mis conjointement à disposition des collégiens et des lycéens de l'académie de Nantes par la région Pays de Loire, les 5 départements qui la composent et le rectorat.

ANNEXE 3 : Utilisation du Service WIFI AC-NANTES-INVITES

Rappel : Service réservé aux personnes extérieures (visiteurs) dont l'activité nécessite un accès WIFI.

1^{re} étape :


Sélectionnez le réseau WIFI nommé AC-NANTES-INVITES dans la liste des réseaux captés par votre matériel.

2^e étape :

Selon le terminal utilisé, votre navigateur web peut s'ouvrir ou non automatiquement. Dans la négative, ouvrez le manuellement.

Si à l'ouverture du navigateur web, celui-ci affiche un message d'erreur, remplacez l'adresse du site auquel il tente d'accéder par portail-wifi.ac-nantes.fr.

1^{er} cas
Vous disposez déjà de vos identifiants de connexion (reçus via SMS).



Saisissez votre N° de téléphone

Saisissez votre mot de passe (communiqué via SMS).

Vous devez prendre connaissance des conditions d'utilisation et les accepter.

Cliquez sur bouton "Se connecter".

2^e cas
Vous ne disposez pas d'identifiants de connexion.

Cliquez sur ce lien pour demander la création d'un compte.

4^e étape (optionnelle) :

Cette étape ne s'affiche que si vous avez demandé la création d'un compte WIFI invité.

Le formulaire suivant s'affiche à l'écran :

The image shows a registration form for 'AC-NANTES-INVITES' with several callout boxes explaining the fields and actions. The form includes a header with logos for the French Republic, Académie de Nantes, and ac-nantes.fr. The main text explains the service and lists user categories. Below, there are four input fields for personal information, a checkbox for terms of service, and a 'Send request' button. At the bottom, there are links for help and legal notices.

Le service **AC-NANTES-INVITES s'adresse aux personnes majeures extérieures à l'Education Nationale dont l'activité dans les locaux des services académiques nécessite un accès WIFI.**

Voici les services à utiliser dans les autres cas :

- Personnels de l'Education Nationale : **eduroam**
- Elèves de l'Académie de Nantes : **AC-NANTES-ELEVES**

Pour obtenir un compte (**réception du code par SMS**), merci de renseigner les informations ci-dessous :

Votre Nom :

Votre prénom :

Votre société :

Votre numéro de portable :

Validité du compte : 72h

Je reconnais être majeur et j'accepte les [conditions d'utilisation](#).

Vous avez déjà un compte ?

[Aide à l'utilisation des services WIFI](#)

[Mentions légales - droits informatique et libertés](#)

Callouts:

- Renseignez vos coordonnées. (points to Name, First Name, and Company fields)
- Renseignez votre numéro de téléphone portable Assurez vous de fournir un numéro que vous êtes en mesure de consulter car il sera utilisé pour vous envoyer vos identifiants de connexion. (points to Mobile Number field)
- Vous devez prendre connaissance des conditions d'utilisation et les accepter. (points to the checkbox)
- Pour terminer, cliquez sur le bouton "Envoyer la demande". (points to the 'Envoyer la demande' button)

Vos identifiants de connexion vous ont été envoyés au numéro que vous avez précédemment renseignée. Prenez-en connaissance.

Vous êtes ensuite invité à vous connecter avec l'écran suivant:



Le code d'activation vous a été transmis par SMS.

Votre nom :
arnaud

Votre prénom :
dupont

Votre société :
masociete

Nom d'utilisateur (login) :
0652425232

Date de début de validité :
le 03/05/2019 à 09:18

Date de fin de validité :
le 06/05/2019 à 09:18

Se connecter

Vous pouvez commencer à utiliser le service WIFI en cliquant sur le bouton "Se connecter".