

DU 22 AU 27 MARS 2021

**Semaine
de l'ESS
à l'École**

LE RENDEZ-VOUS DE
L'ÉDUCATION À L'ÉCONOMIE
SOCIALE ET SOLIDAIRE

DOSSIER de PRESSE



Contact Presse : Laurence Barny - Tél. 02 40 37 33 13 / 06 03 80 27 58 - Mél. laurence.barny@ac-nantes.fr



Semaine de l'Économie sociale et solidaire à l'École : pour entreprendre en collectif de la maternelle au lycée

“L'Économie Sociale et Solidaire est un mode d'entreprendre et de développement économique adapté à tous les domaines de l'activité humaine auquel adhèrent des personnes morales de droit privé” (Loi ESS dite Hamon du 31 juillet 2014).

La Semaine de l'ESS à l'École vise à promouvoir l'Économie Sociale et Solidaire (ESS) auprès des jeunes. De la maternelle au lycée, dans tous les territoires français, cette initiative permet de découvrir les fondamentaux (citoyenneté, coopération, démocratie, lucrativité limitée, solidarité ...) qui orientent cette logique socio-économique.

Pilotée par L'ESPER*, l'OCCE** et Coop FR*** et soutenue par le ministère de l'Éducation nationale, de la Jeunesse et des Sports, et le secrétariat d'Etat à l'Économie sociale, solidaire et responsable, la Semaine de l'ESS à l'École met un coup de projecteur sur des actions réalisées durant toute l'année scolaire ou spécialement organisées pendant ce temps dédié.

La Semaine de l'ESS à l'École fait partie, avec “Mon ESS à l'école” (développement de projets ESS interdisciplinaires en classe) et “Ressour'ESS” (portail web de ressources pédagogiques) des programmes d'actions et d'outils innovants d'éducation à l'ESS proposés par l'ESPER à destination des enseignants et des élèves.

Aux côtés de l'ESPER, la CRESS****, qui fédère les entreprises de l'ESS sur notre territoire, agit afin de promouvoir et de développer l'Économie Sociale et Solidaire, en renforçant notamment sa compréhension par le grand public, mais aussi les institutions, les entreprises, le public scolaire, les étudiants...

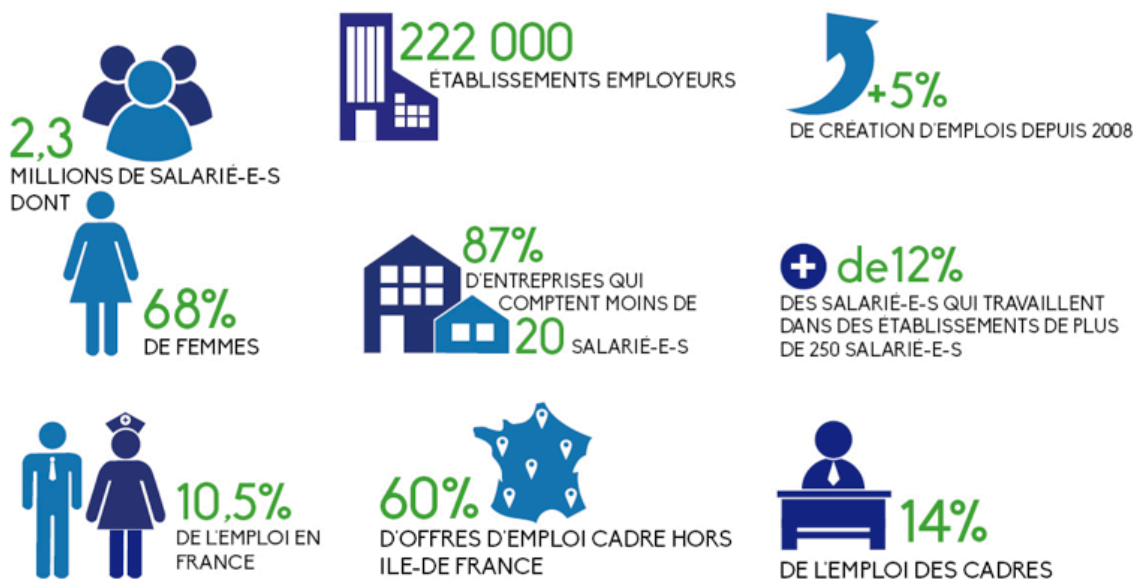
*ESPER : Économie Sociale Partenaire de l'École de la République

**OCCE : Office Central de la Coopération à l'École

***Coop FR : organisation représentative du mouvement coopératif français

****CRESS : Chambre Régionale de l'Économie Sociale et Solidaire

L'emploi dans l'Économie Sociale et Solidaire en France



La Région des Pays de la Loire est la 2^e région française en termes d'emplois ESS dans l'emploi total. L'économie sociale est solidaire y est présente dans des secteurs d'activité variés : sports et loisirs, action sociale, activités financières de l'assurance, enseignement, arts et spectacles...

Retrouvez plus d'informations sur :

www.cress-pdl.org/less-en-pays-de-la-loire/les-publications-de-l-observatoire/

Donner toute sa place à l'ESS à l'école

En juin 2013, le ministère de l'Éducation nationale signait un premier accord-cadre avec l'ESPER afin de sensibiliser les élèves à une autre économie, l'Économie Sociale et Solidaire, fondée sur la solidarité, en se fixant les objectifs suivants :

- que tous les élèves aient les éléments de base d'une culture économique et sociologique indispensables à la formation de tout citoyen qui veut comprendre le fonctionnement de l'économie et de la société dans laquelle il vit ;
- que l'orientation et les formations proposées aux élèves tiennent compte de leurs aspirations, de leurs aptitudes et des perspectives professionnelles liées aux besoins prévisibles de la société et de l'économie ;
- que les initiatives qui font connaître le modèle économique de l'économie sociale et solidaire à l'ensemble du système éducatif se multiplient.

La Semaine de l'ESS à l'École contribue à ce que l'économie sociale et solidaire soit présente dans les enseignements et le monde éducatif, de la maternelle à l'université. La culture économique du citoyen est indissociable du socle commun, des programmes et du parcours avenir et citoyen.

Une académie engagée dans une démarche éco-responsable

L'académie de Nantes est engagée depuis plusieurs années dans des actions liées à l'économie sociale et solidaire et à ses valeurs. Le projet académique intègre dans ses priorités et ses axes de travail l'éducation à la citoyenneté et l'ouverture au monde pour les élèves, dès leur plus jeune âge. L'éducation à la sécurité routière, aux premiers secours, au développement durable, illustrent cette démarche favorisant l'apprentissage d'une citoyenneté responsable.



E3D : le label développement durable

La loi de refondation de l'École a fait entrer cette éducation transversale dans le code de l'éducation. Pour relever le défi des enjeux environnementaux, sociétaux, économiques et culturels du monde de demain, l'éducation au développement durable est primordiale pour former les générations futures ; elle trouve toute sa place au cœur du projet éducatif des écoles et des établissements scolaires. Pour encourager et valoriser les projets de qualité menés dans les écoles, les collèges, les lycées et les GRETA/Centres de Formation d'Apprentis (CFA) de l'académie, a été créé en 2014 le label E3D : Écoles ou Établissements en Démarche globale de Développement Durable.

À ce jour, le label E3D, obtenu pour une durée 3 ans et renouvelable, concerne 110 écoles, collèges et lycées. 16 d'entre eux ont obtenu le niveau "excellence" qui valorise un engagement renforcé et pérennisé.

Retrouvez plus d'informations sur :

www.ac-nantes.fr/scolarite-et-vie-de-l-eleve/education-a-la-citoyennete-et-ouverture-au-monde/ecole-et-etablissement-en-demarche-globale-de-developpement-durable-e3d/

Promouvoir une autre économie

De nombreux échanges entre l'École et les acteurs régionaux de l'économie sociale et solidaire sur le territoire (le CRESS, l'ESPER, les associations...) ont lieu pendant la Semaine de l'Économie Sociale et Solidaire et en dehors de ce focus.

En janvier 2021, le Rectorat de l'académie de Nantes, la Délégation régionale de l'ESPER et la CRESS ont renforcé leurs liens en renouvelant la convention de partenariat qui s'emploie à :

- soutenir et développer les initiatives construites sur les pratiques pédagogiques de l'ESS dans et autour de l'École sur l'ensemble du territoire régional ;
- promouvoir l'économie sociale et solidaire auprès des publics scolaires ;
- informer les jeunes sur les possibilités d'emploi dans les entreprises de l'ESS ;
- favoriser la réussite de tous les élèves.

Les Comités Locaux École Entreprise (CLEE) assurent le relais de ces actions sur le territoire pour que tous les élèves puissent en bénéficier qu'ils soient scolarisés en milieu rural ou urbain.

Les ambassadeurs de l'ESS

Afin de développer davantage les actions de sensibilisation à l'ESS au sein des établissements, un réseau d'ambassadeurs se déploie depuis trois ans. En Vendée (depuis 2018) et en Mayenne (depuis 2019), les ambassadeurs qui sont des acteurs de l'ESS, interviennent dans les classes à l'issue d'une formation dispensée par la CRESS et de la remise d'une mallette pédagogique. Le dispositif se met en place progressivement sur l'ensemble du territoire.

Les enseignants bénéficient également de formations de découverte de l'ESS et de stages CEFPEP (Centre d'Études et de Formation en Partenariat avec les Entreprises et les Professions) d'immersion au sein d'entreprises et de structures de l'ESS.

Du 22 au 27 mars, participer à la Semaine de l'Économie Sociale et Solidaire à l'École

Cette semaine thématique permet aux élèves de s'intéresser à un modèle de développement économique basé sur l'équité, la solidarité, la démocratie et qui favorise l'engagement de chacun. La découverte d'entreprises dont le fonctionnement est fondé sur les principes de l'ESS, les réalisations d'œuvres communes en classe et avec d'autres classes (exposés, mini-entreprises, expositions...), les rencontres et partages d'idées avec des professionnels de ce secteur et bien d'autres initiatives sont autant de pistes pédagogiques à exploiter par les élèves comme par les enseignants.

Retrouvez plus d'informations sur : semaineessecole.coop/#la-semaine-en-direct

Quelques exemples d'actions dans l'académie de Nantes



Les 23 et 25 mars, les élèves de 2nde Bac pro métiers de la Relation Client du lycée Nelson-Mandela à Nantes vont travailler sur la thématique de la revalorisation des déchets. Après avoir découvert l'entreprise Hanso & Zédé (Hanso pour "handi-solidaire" et Zédé pour "zéro déchet") et rencontré sa dirigeante, ils vont développer des outils de communication autour de l'alimentation responsable et de l'inclusion des personnes en situation de handicap. Le magasin pédagogique proposera la vente de cookies de la marque. A cette occasion, les élèves sensibiliseront leurs camarades ainsi que les personnels de l'établissement aux principes et aux valeurs de l'ESS.



Dans le cadre de l'action éducative "Envie d'entreprendre, envie de créer", deux classes de 2nde professionnelle du **lycée de l'Erdre à Nort-sur-Erdre** portent un projet de marché solidaire avec des producteurs locaux et des projets recyclés (prévu mi-avril au sein de l'établissement). Une représentante de la CRESS des Pays de la Loire interviendra **le 23 mars** auprès des élèves afin de les accompagner dans leur démarche et de les conseiller dans la création du statut de leur mini-entreprise.



Le 29 mars, une classe de 1^{re} du lycée de La Baugerie à Saint-Sébastien-sur-Loire visitera le Solilab, un lieu multi-activités dédié à l'Économie Sociale et Solidaire, dans le cadre du projet "Mon ESS à l'École".

Un stage CEFPEP d'immersion à destination des professionnels de l'éducation est organisé le 24 mars à la MGEN à Angers. Le thème : "découvrir l'ESS pour l'aborder en classe".



En Vendée, les élèves de la 5^e à la 3^e du collège Le Sourdy à Luçon participent le 27 mars à un atelier afin de transmettre aux plus jeunes les notions de l'ESS auxquelles ils ont été initiés. La sécurité routière, la mobilité, l'entretien des vélos, seront notamment abordés. Un journal de bord agrémenté de photos sera réalisé.

À propos de l'académie de Nantes



**ACADÉMIE
DE NANTES**

Liberté
Égalité
Fraternité

L'académie de Nantes regroupe les 5 départements de la région des Pays de la Loire : Loire-Atlantique, Maine-et-Loire, Mayenne, Sarthe et Vendée. Forte de ses 890 000 élèves, apprentis et étudiants, elle est la 4^e académique de France par sa population scolaire et propose une offre de formation riche et diversifiée. Le projet académique s'articule autour de quatre ambitions qui participent au rapprochement entre le système éducatif et le milieu économique :

- **Réussite** : conforter la réussite de tous les élèves ;
- **Insertion** : favoriser une insertion réussie dans la société ;
- **Solidarité** : ne laisser personne au bord du chemin ;
- **Coopération** : travailler ensemble pour la réussite de tous.

L'académie affirme depuis de nombreuses années sa volonté de renforcer les relations École-Entreprise en développant régulièrement sur le territoire des partenariats avec les acteurs économiques, en lien avec les collectivités. La création du Pôle REE (Relation Éducation Économie) à la rentrée 2016 est venue conforter la politique académique en matière d'information et d'orientation (avec notamment le Parcours Avenir), de découverte des métiers, de formation professionnelle initiale et continue, d'insertion professionnelle, en cohérence avec les besoins, les évolutions et les enjeux de l'économie d'aujourd'hui et de demain. La signature de conventions de partenariat est la concrétisation de cet engagement aux côtés des acteurs économiques régionaux.

Retrouvez plus d'informations sur :

www.ac-nantes.fr/academie/relation-education-economie-r-e-e/

À propos de la CRESS

La CRESS, un réseau au plus près des acteurs de l'ESS



La Chambre Régionale de l'Économie Sociale et Solidaire des Pays de la Loire est née de la volonté des acteurs de l'ESS de se doter d'une organisation régionale capable de les rassembler, de les représenter et de coordonner leur action. Elle fédère ainsi les entreprises de l'ESS qu'elles soient : associations, coopératives, mutuelles, sociétés commerciales d'utilité sociale, groupements de syndicats d'employeurs de l'ESS, réseaux et plateformes d'acteurs locaux... autour d'un projet politique et stratégique commun.

Ses missions, inscrites dans la Loi ESS de 2014 :

- La représentation auprès des pouvoirs publics des intérêts de l'Économie Sociale et Solidaire (ESS) ;
- L'appui à la création, au développement et au maintien des entreprises de l'ESS ;
- L'appui à la formation des dirigeants et des salariés des entreprises de l'ESS ;
- La contribution à la collecte, à l'exploitation et à la mise à disposition des données économiques et sociales relatives aux entreprises de l'ESS ;
- La tenue, la mise à jour et la publication de la liste des entreprises de l'Économie Sociale et Solidaire en Pays de la Loire ;
- L'information des entreprises sur la dimension européenne de l'Économie Sociale et Solidaire et l'appui à l'établissement de liens avec les entreprises du secteur établies dans les autres États membres de l'Union européenne.

Retrouvez plus d'informations sur : www.cress-pdl.org

À propos de l'association L'ESPER

(L'Économie Sociale, Partenaire de l'École de la République)



L'ESPER, L'Économie Sociale Partenaire de l'École de la République, est une association rassemblant 46 organisations de l'Économie sociale et solidaire (associations, mutuelles, coopératives, syndicats, collectifs d'organisations) agissant dans le champ de l'École et de la communauté éducative.

Ses membres mènent des activités dans les domaines de la santé, assurance, banque, médico-social, formation, accompagnement des métiers éducatifs, centres de vacances et de loisirs, activités post et périscolaires, éducation populaire...

L'ESPER, par sa nature et celle de ses adhérents, est un outil parfait pour promouvoir le modèle de l'Économie Sociale et Solidaire (ESS) auprès des jeunes, les valeurs de la République et la laïcité.

Les membres de L'ESPER :

- **Associations** : 2FOPEN-JS, ADEIC, ADOSEN Prévention Santé MGEN, AFEV, AGEEM, ALEFPA, ANATEEP, APAJH, ARTS ET VIE, CEMEA, CRAP – Cahiers Pédagogiques, DDEN, EEDF, Entraide universitaire, FCPE, FNCMR, Les Autonomes de Solidarité (FAS-USU), LES FAUVETTES, la Fédération des AROEVEN, la Fédération des MAISONS DES LYCEENS, FRANCAS, GCU, LA LIGUE DE L'ENSEIGNEMENT, MAE Solidarité, MLF, la Fédération des PEP, Prévention MAIF ;
- **Collectifs d'organisations** : le CAPE, la JPA et Solidarité Laïque ;
- **Mutuelles et coopératives** : CASDEN BP, Coopérer pour entreprendre, LMDE, MAE Assurance, MAE Mutuelle, MAIF, MGEN, OCCE, Solidarité étudiante ;
- **Syndicats** : FSU, SGEN- CFDT, SE-UNSA, UNEF, UNL, UNSA Education.

Retrouvez plus d'informations sur :

www.lesper.fr

Retrouvez plus d'informations sur

la 5^e édition de la Semaine de l'Économe Sociale et Solidaire :

www.semainessecole.coop

#SESSE2021