

Scolarité



Dates des vacances scolaires

L'académie de Nantes fait partie de la zone B.



Inscriptions à l'école, au collège et au lycée

Pour savoir quand, comment et à qui s'adresser pour inscrire un enfant à l'école maternelle, à l'école primaire, au collège ou au lycée.



Bourses et aides financières

Afin de favoriser la scolarité des élèves du second degré, l'Éducation nationale a mis en place certaines aides aux familles. Elles prennent la forme de bourses, primes ou fonds sociaux et elles varient selon le niveau d'enseignement.



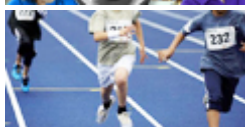
Dispositifs d'égalité des chances

L'un des quatre axes du projet d'académie est "de ne laisser personne au bord du chemin". Différents dispositifs concourent à la réussite de cet objectif : cordées de la réussite, internats de la réussite, résidence universitaire de la réussite, tutorats et bourses d'excellence.



Santé à l'école

De la maternelle au baccalauréat, l'école exerce une double mission auprès des élèves : le suivi de leur santé mais également l'éducation à la santé et aux comportements responsables et citoyens.



Sport à l'école

Le sport à l'école est au service de la réussite, de la responsabilisation, de la santé et du bien-être de chaque élève. Il se pratique en éducation physique et sportive (EPS) incluse dans les programmes mais aussi, au sein d'associations sportives scolaires dans le cadre du "sport scolaire".



Transports scolaires

Pour savoir auprès de qui s'adresser en matière de transports scolaires.

M.A.J. le 19/10/2017

Dans cette rubrique

- [Inscription à l'école, au collège et au lycée](#)
- [Bourses et aides financières](#)
- [Santé à l'école](#)
- [Dispositifs d'égalité des chances](#)
- [Dates des vacances](#)
- [Sport à l'école](#)
- [Transports scolaires](#)
- [EduConnect](#)
- [École inclusive : les services départementaux au service des familles](#)

À votre écoute

Ligne harcèlement

.Nationale : 30 20

(appel gratuit)

.Académique :

02 40 37 33 33

du lundi au vendredi de 9h à 18h (sauf jours fériés)

Ligne handicap

0 810 555 500

Du lundi au vendredi de 9h à 17h, coût d'un appel local + service payant depuis un téléphone fixe ou mobile

Sur education.gouv.fr

[L'école maternelle en pratique](#)

[L'école élémentaire en pratique](#)

[Le collège en pratique](#)

[Le lycée en pratique](#)

Rectorat de Nantes

4, rue de la Houssinière

BP 72616 - 44326 Nantes CEDEX 03

Tél. 02 40 37 37 37